

STRAUTMANN



Universalstreuer

VS-Streuer



Vielseitig und robust – Der VS-Streuer



Robust
Ganzstahlwanne mit optionalen Aufsätzen für hohe Schlagkraft

Effizient
2-Teller Universalstreuerwerk mit gleichmäßiger Querverteilung

Exakt
Dynamisches Wiegesystem für präzises Düngen (optional beim VS 2005)

Präzise
Grenzstreueinrichtung für sauberes Arbeiten

VS-Streuer

In Sachen Stabilität, Langlebigkeit und Flexibilität setzt Strautmann Maßstäbe. Hohe Belastbarkeit und lange Lebensdauer sind die wichtigsten Punkte, die einen guten Streuer auszeichnen.

Wir streuen besser!

- VS 1205–2005
- Zul. Gesamtgewicht 12–23,2 t
- Dauerhafte Präzision durch robustes Streuerwerk mit Verschleißteilen aus Hardox

Mit den Strautmann Universalstreuern:

- ✓ Nutzen Sie Stalldung als wertvollen Dünger
- ✓ Bringen Sie Ihr Streugut präzise aus
- ✓ Streuen Sie problemlos erdfeuchten Kalk oder Kompost
- ✓ Bringen Sie Wirtschaftsdünger in stehenden Beständen aus

Inhalt

Das Universalstreuerwerk	4–5
Aufbau & Boden	6–7
Fahrwerk und Details	8–9
Bedienvarianten	10–11
Precision Farming	12–13
Ausstattungsoptionen	14
Technische Daten	15

Für höchste Präzision und Schlagkraft – Das Universalstreuerwerk



Streuwalzen

- Segmentwalzen mit geschraubten Fräszinken
- Leicht dreh- und auswechselbar
- In Hardox-Qualität, 12 mm stark
- Sehr montagefreundlich
- Serienmäßiger Wickelschutz für ein schnelles und komfortables Befreien der Streuwalzen von Bindegarn



Streuteller

- Verschleißbleche, Teller und Wurfschaufeln in Hardox-Qualität
- Anpassung der Streuweite über einfache Verstellung der Wurfschaufeln
- Großdimensionierte Teller mit je 6 Wurfschaufeln sorgen für ein perfektes Streubild und hohe Durchsätze



Grenzstreueinrichtung

- Hydraulische Bedienung
- Zum Streuen am Feldrand oder an Gewässern
- Exaktes und sauberes Arbeiten
- Wahlweise links und/oder rechts lieferbar



Stauschieber

- Zum dosierten Ausbringen von feinen Streukomponenten wie Klärschlamm oder Kompost.



Kettenantrieb

- Robuster Antrieb über großdimensionierte Rollenkette (1 1/4 Zoll)
- Optionale Ölschmierung vereinfacht den Wartungsaufwand und garantiert eine zuverlässige Schmierung des Antriebs

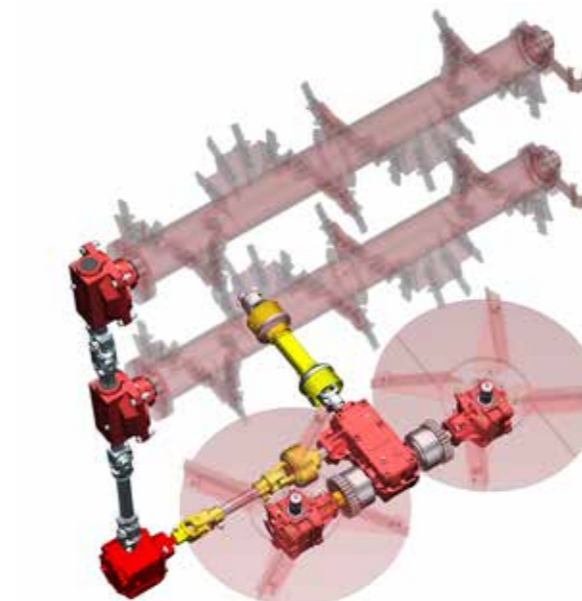
Kardanischer Streuwerksantrieb

- Optionaler Antrieb über Kardanwellen und Getriebe
- Geringer Wartungsaufwand bei hoher Standzeit
- Zuverlässige Kraftübertragung
- Sehr ruhiger Lauf



Einstellung der Streuwerkshaube

- Einfache Einstellung der Streuqualität
- Verstellung der Dosierklappe ermöglicht Anpassung an alle Streugüter und -bedingungen
- Spart Kraft & Diesel
- Für kompromisslose Präzision



Antriebsabsicherung

- Separate Absicherung des Streuwerks und jedes einzelnen Tellers durch Nockenschaltkupplungen
- Getriebe (rot) werden vor Schäden geschützt
- Separate Nockenschaltkupplungen (gelb) ermöglichen genauere Kraftverteilung und bieten mehr Einsatzsicherheit

Stabil und durchdacht – Aufbau & Boden

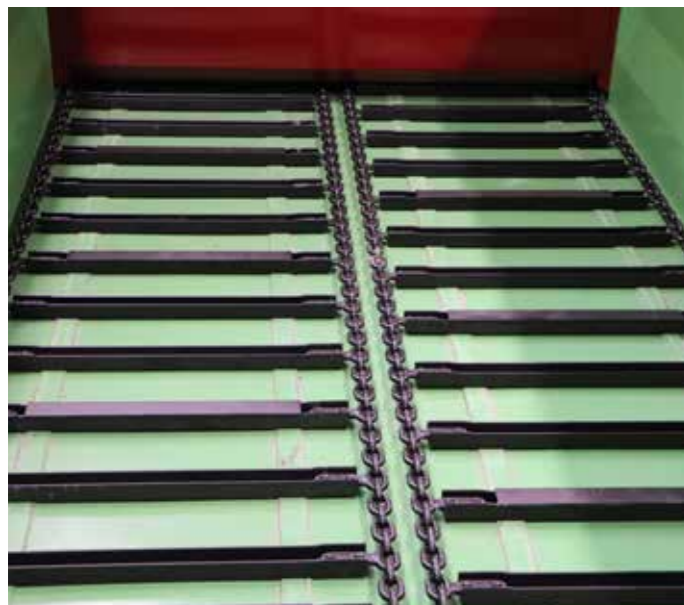


Streuerwanne

- Stabile, voll verschweißte Ganzstahlwanne garantiert eine hohe Widerstandsfähigkeit auch unter harten Einsatzbedingungen
- Einfache Beladung auch mit großem Gerät
- Serienmäßiger Kantenschutz verhindert Beschädigungen beim Beladen

Aufsätze

- Erhöhtes Volumen durch 300 mm Aufsatz
- Bessere Ausladung und Ausnutzung des gesamten Streuwerksdurchgangs auch bei feinkrümeligem Streugütern wie Kompost
- Serienmäßiger Kantenschutz verhindert Beschädigungen beim Beladen



Transportboden

- 4 Rundstahlketten, 14 mm stark mit je 25 t Bruchlast
- Saubere und restlose Entleerung klebriger Streugüter durch Dachprofile auf jeder dritten Transportbodenleiste
- Antrieb mit Hydromotor



Kettennüsse

- Sehr groß dimensionierte Kettennüsse mit 6 Taschen
- Starker Halt auch beim Reversieren des Transportbodens
- Geringer Einlenkwinkel reduziert den Verschleiß
- Erhöhte Lebensdauer der Rundstahlketten



Automatische Kratzbodenkettenspannung

- Einfache Sichtkontrolle der Spannung
- Einfaches Nachspannen der Kette bei Bedarf
- Aufrechte und bequeme Körperhaltung beim Spannen
- Verringert Verschleiß und spart somit Kosten

Sicher und komfortabel – Auf Straße und Feld



Serienmäßiges Boogie-Fahrwerk

- Perfekte Fahreigenschaften im Feld und auf der Straße
- Sehr hoher Federungskomfort
- Großvolumige Bereifungen bis zur Größe 800/45 R30.5 montierbar, um bestmögliche Bodenschonung zu ermöglichen
- optionale VF-Bereifung für hohe Traglasten bei geringem Reifeninnendruck
- Großer Pendelweg garantiert hohe Standsicherheit und Fahrstabilität auch auf unebenen Untergründen



Nachlauflenkung

- Optional, Serie bei VS 2005
- Höhere Wendigkeit bei Kurvenfahrt
- Reduziert die Beschädigungen der Grasnarbe beim Einsatz auf Grünland
- Sicher auf Feld und Straße
- Reduzierter Reifenverschleiß sowie leichtzügiges Fahrverhalten bei Kurvenfahrt



Liftachse

- Keine negativen Stützlasten, auch bei halb leerem Streuer
- Verbesserte Übertragung und Nutzung der Zugkraft des Schleppers



Elektronisch hydraulische Zwangslenkung für VS 2005

- Schonung von Boden, Reifen und Fahrgestell bei Kurvenfahrten
 - Für mehr Fahrkomfort und -sicherheit
 - Geschwindigkeitsabhängige Lenkwinkelreduzierung
- Zusätzliche Sicherheit, da das Aufschaukeln des Fahrzeugs bei hoher Geschwindigkeit verhindert wird

Qualität in jedem Teil – Clevere Details



Zusammengefasste Schmierstellen

- Erleichtert die tägliche Wartung erheblich
- Garantiert langfristige Arbeitssicherheit wichtiger Antriebs Elemente



LED-Beleuchtung

- Sehr gut sichtbar
- Bietet Sicherheit im Straßenverkehr auch bei Dunkelheit oder schlechten Sichtverhältnissen



Routing der Hydraulikleitungen (VS 2005)

- Feste Hydraulikleitungen sorgen für hochwertige und aufgeräumte Leitungsverlegung
- Verringerter Wartungs- und Serviceaufwand



Alles im Griff – Die Bedienvarianten



ISOBUS-Bedienung

Die ISOBUS-Applikationen der Strautmann Stallungstreuer setzen neue Maßstäbe im Bereich Bedienkomfort und intelligenter Maschinensteuerung. Die besonders intuitiven Bedienoberflächen erleichtern dem Fahrer die Arbeit erheblich und garantieren höchste Ausbringgenauigkeiten unter allen Bedingungen. Durch die permanente Überwachung der Ausbringmenge steigern Sie die Bodenfruchtbarkeit sowie den Ertrag und senken gleichzeitig die Kosten für die organische Düngung.



ISOBUS-Terminals

Durch die Kompatibilität der Strautmann ISOBUS Steuerung können unterschiedlichste Terminals für die Strautmann Universalstreuer genutzt werden. So können je nach Schleppertyp auch sämtliche Maschinenfunktionen über den Schlepperjoystick bedient werden.



E-Control light

- Bedienung der Hydraulikfunktionen über Schlepper-Direktanschluss
- Einstellung der Transportbodengeschwindigkeit über Drehpotentiometer
- Drehzahlüberwachung mit Transportbodenstop
- Ein- und Ausschalten von Arbeitsscheinwerfern



Smart 570

- Optionales Rechtshandterminal
- 5,7 Zoll großes Farbdisplay mit Touch-Bedienung
- Volumen- und gewichtsabhängige Streumengenregelung möglich
- Zahlreiche Automatikfunktionen, die eine intuitive und komfortable Bedienung der Maschine garantieren



E-Control

- Komfortable Bedienung der Hydraulikfunktionen über Kippschalter
- Einstellung der Transportbodengeschwindigkeit über Drehpotentiometer
- Drehzahlüberwachung mit Transportbodenstop



Touch 800

- Großes Farbdisplay mit Touch-Bedienung
- Ideal für das Streuen nach Applikationskarten
- Volumen- und gewichtsabhängige Streumengenregelung möglich
- Positionsbezogene Streumengenregelung möglich
- Auftragsverwaltung, Speicherung auf USB-Stick

Exakt wiegen & effizient düngen – Precision Farming

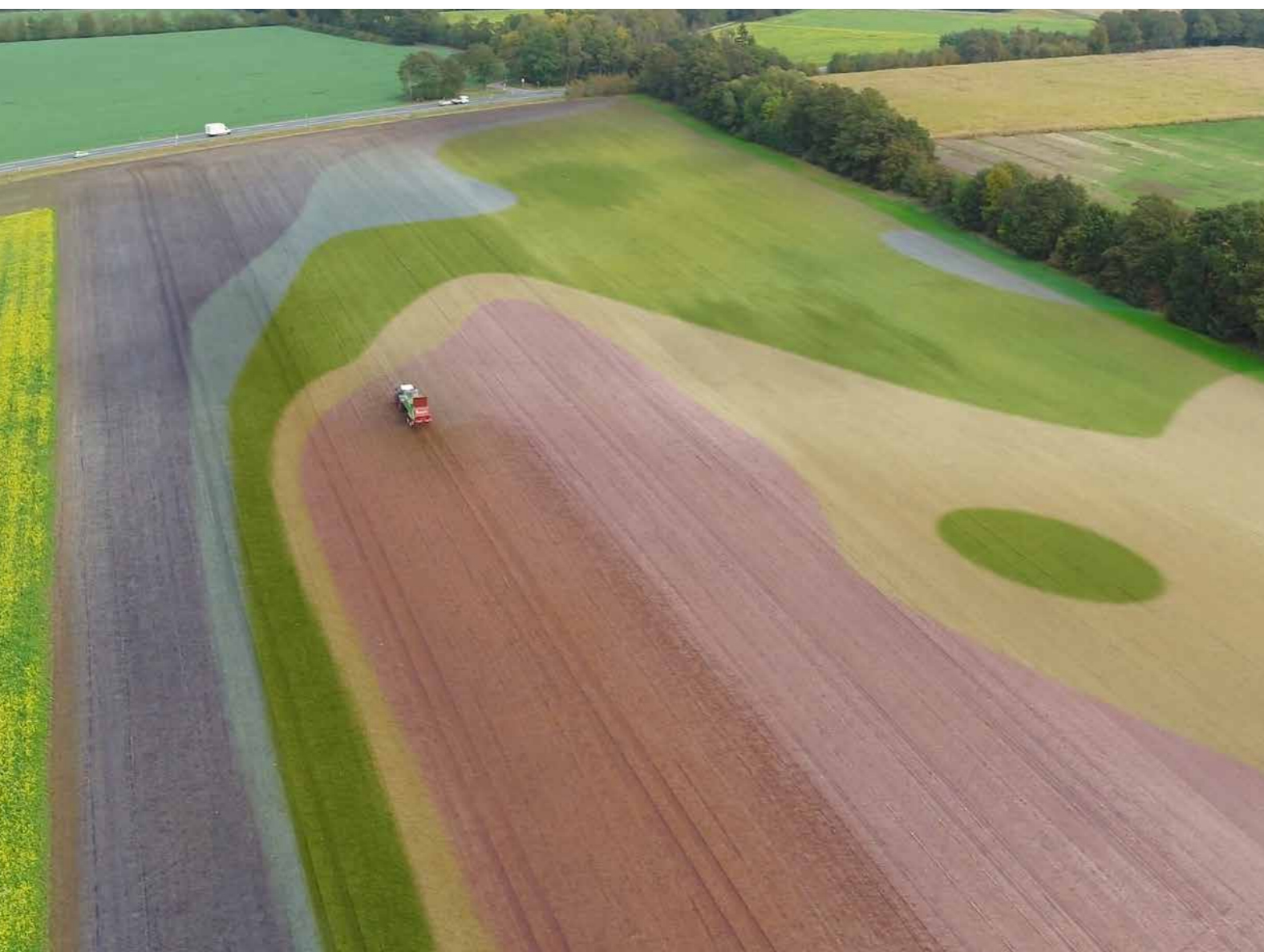
Die Strautmann ISOBUS-Bedienung ermöglicht eine positionsbezogene Ausbringung der Streugüter. Durch die Daten der Applikationskarte und die GPS-gestützte Bedienung lässt sich das Streugut exakt dort ausbringen, wo es in den entsprechenden Mengen benötigt wird, um den bestmöglichen Ertrag zu erzielen. Das Strautmann Touch 800-Terminal verarbeitet alle gängigen Formate von Applikationskarten, sodass diese schnell und unkompliziert eingelesen und verarbeitet werden können.

Vorbereitung

- Analyse der Bodenbeschaffenheit und Übertragung in eine Ackerschlagkartei
- Erstellung einer Applikationskarte mit unterschiedlichen Ausbringmengen pro Teilfläche
- Übertragung der Daten auf einen USB-Datenträger
- Mit GPS-Empfänger ausgestatteter Schlepper

Effekte

- Position des Streuers auf dem Feld wird mittels GPS bestimmt
- Abgleich mit Applikationskarte
- Automatische Anpassung der Sollmenge (Ausbringmenge)
- Automatische Anpassung der Transportbodengeschwindigkeit unter Berücksichtigung der Stauschiebereinstellung und Fahrgeschwindigkeit



Dynamisches Wiegesystem

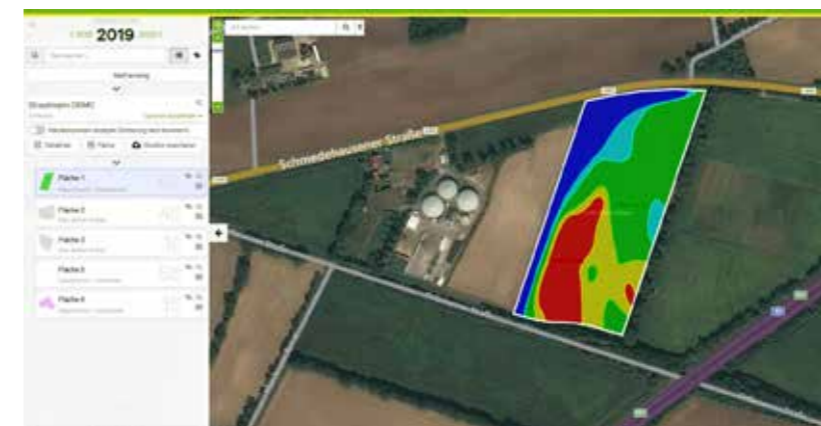
Das neue dynamische Wiegesystem von Strautmann ist die Grundlage für eine exakte Ausbringung organischer Dünger. Dieses System erfasst während des Entladens – anders als bei anderen Wiegesystemen am Markt – permanent die Gewichtsabnahme und vergleicht diese mit der eingestellten Ausbringmenge. So wird unter allen Bedingungen eine kilogrammgenaue Ausbringung erreicht. Besonders bei inhomogenen Streugütern wie bspw. Stallmist mit unterschiedlicher Dichte ist dies ein großer Vorteil. Das Wiegesystem ist vollständig in die ISOBUS-Software integriert.

Ihr Nutzen

- + Die gewünschte Menge Streugut wird ausgebracht (t/ha)
- + Die Erträge pro Hektar werden deutlich gesteigert
- + Der Boden wird bedarfsgerecht mit Nährstoffen versorgt
- + Wertvoller Dünger wird effektiv genutzt!



Durch die Erstellung einer Applikationskarte kann die Sollwertmenge innerhalb eines Schlages je nach Bodenbeschaffenheit variieren. Durch die Kombination aus angepasster Sollwertmenge zur Bodenbeschaffenheit sowie der deutlich gesteigerten Präzision beim Ausbringen durch das dynamische Wiegesystem maximieren Sie Ihren Ertrag erheblich. Alle gängigen Formate der Applikationskarten lassen sich ganz einfach über einen USB-Stick einlesen.



Ihre Vorteile

- + Deutliche Steigerung der Erträge
- + Perfekte Versorgung inhomogener Bodenverhältnisse in einer Fläche
- + Kostbarer Dünger wird dort ausgebracht, wo er benötigt wird
- + Kosten werden minimiert, der Nutzen wird gesteigert

Individuell abgestimmt – zusätzliche Ausstattungsoptionen



Holz-Unterboden

- Sauberer Unterbau, saubere Straßen
- Unterhalb des Kratzbodens montiert
- Schützt vor groben Schmutzablagerungen am Chassis – für langen Werterhalt



Beleuchtung

LED-Beleuchtungspaket

- Einsatz rund um die Uhr durch LED-Arbeitscheinwerfer
- Helle Ausleuchtung des Arbeitsumfeldes



Umriss- und Seitenmarkierungsleuchten

- Zusätzliche Sicherheit im Straßenverkehr



Zentralschmierung

- Tägliche Wartung von Hand entfällt
- Ideal für lange Arbeitsintervalle

Technische Daten

	VS 1205 bei Bereifung 710/50 R 26,5	VS 1605 bei Bereifung 710/40 R 22,5	VS 1805 bei Bereifung 710/40 R 22,5	VS 2005 bei Bereifung 710/50 R 26,5
Abmessungen				
Höhe [m]	3,54	3,47	3,47	3,57
Radaußenbreite [m]	2,75	2,66	2,76	2,81
Beladehöhe [m]	2,64	2,57	2,57	2,77
Länge	8,14	8,14	8,14	8,64
Eigengewicht				
mit 2-Teller-Breitstreuerwerk ab [kg]	6.500	7.300	7.400	8.500
zul. Gesamtgewicht				
bei Obenanhängung [kg]	12.000	16.000	18.000	20.000
bei Untenanhängung [kg]	13.000	17.000	19.000	22.000 (optional 23.200)
Leistungsbedarf				
Leistungsbedarf ab	88 kW / 120 PS	88 kW / 120 PS	88 kW / 120 PS	110 kW / 150 PS
Kasteninnenmaß				
Länge [m]	5,53	5,53	5,53	6,03
Länge bis Stauschieber [m]	4,85	4,85	4,85	5,35
Breite [m]	1,93	1,93	1,93	1,93
Bordwandhöhe [m]	1,06	1,06	1,06	1,06
Ladevolumen				
Ladevolumen [m ³]	16,5	16,5	16,5	18,0
Ladevolumen bis Stauschieber [m ³]	14,5	14,5	14,5	16,0
Streuerwerk				
Streuerwerksdurchgang [m]	1,55	1,55	1,55	1,55
Stauschieberdurchgang [m]	1,55	1,55	1,55	1,55

Abbildungen, technische Daten und Gewichte können durch technische Weiterentwicklung geändert werden und sind daher für die Lieferung nicht verbindlich.



www.strautmann.com

B. Strautmann & Söhne GmbH u. Co. KG



Bielefelder Straße 53
D-49196 Bad Laer
Tel.: +49(0)5424/802-0
info@strautmann.com
www.strautmann.com