

STRAUTMANN



Remorque autochargeuse avec ameneurs à peignes

Ambion



Ambion

– La spécialiste pour un chargement en douceur du fourrage



4 ou 5 ameneurs à peignes pour un chargement en douceur du fourrage

Deux structures pour le foin ou l'herbe

Paliers d'ameneurs robustes pour une durée de vie élevée

Essieu suiveur en option préservant la couche végétale

Ambion

Les rendements importants et le chargement en douceur du fourrage sont les principaux atouts de la remorque autochargeuse Ambion de Strautmann. Les grandes rehausses pour foin assurent un volume de transport élevé. Avec la structure pour l'ensilage, la remorque est également parfaitement adaptée au chargement de l'herbe.

Table des matières

| | |
|------------------------------------|-------|
| Chargement en douceur | 4-5 |
| Chargement sécurisé, coupe précise | 6-7 |
| Pick-up Flex-Load | 8-11 |
| Variantes de superstructure | 12-13 |
| Fond mouvant / Flèche et attelage | 14 |
| Châssis et pneumatiques | 16-17 |
| Commande | 18 |
| Caractéristiques techniques | 19 |

Chargement en douceur du fourrage

- Grâce aux ameneurs rotatifs de l'Ambion

Suspension des ameneurs

- Paliers oscillants montés sur les côtés pour une durée de vie élevée
- Compensation optimale des torsions des ameneurs
- Maintenance et usure réduites

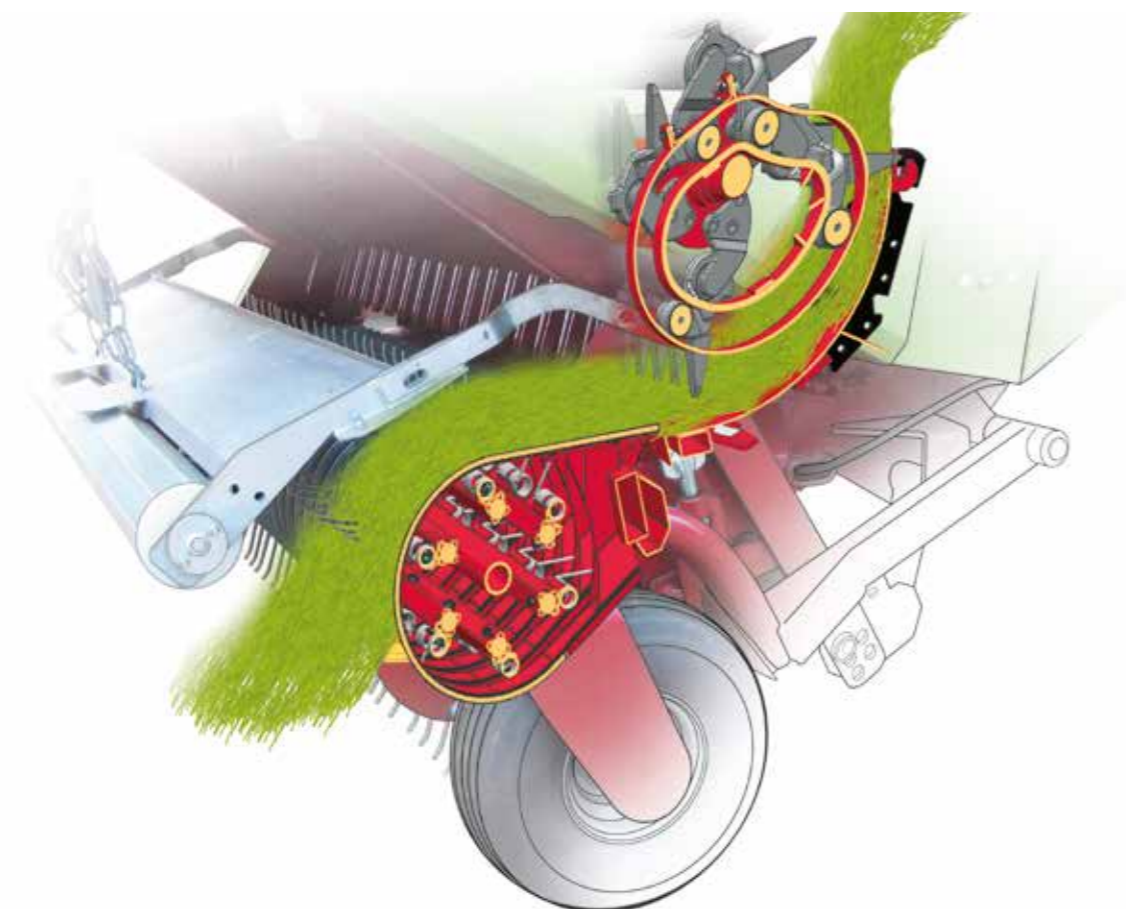
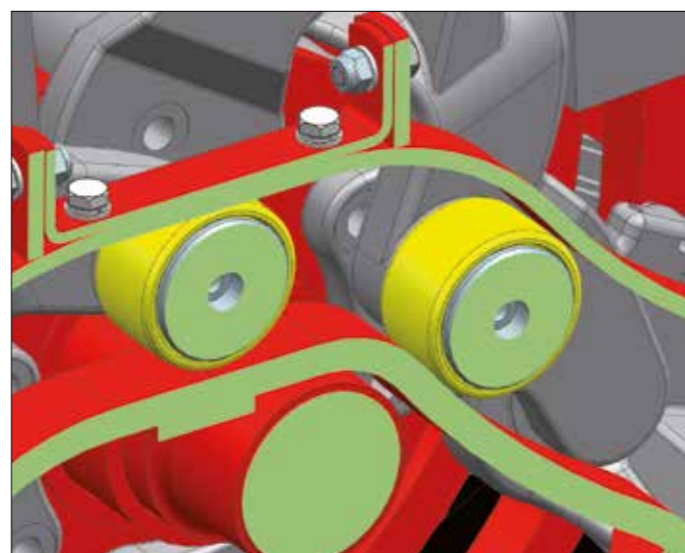
Rendements importants

Le guidage par cames des deux côtés assure :

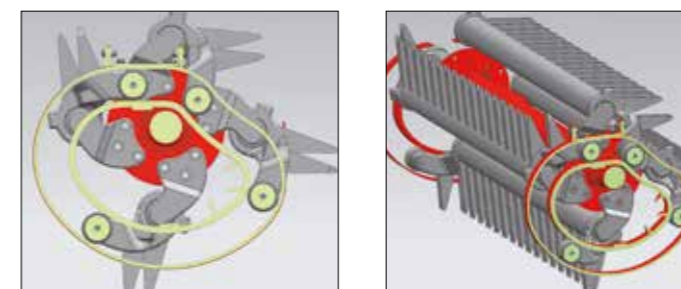
- une capacité de chargement maximale
- une longévité hors pair

Les doubles peignes des ameneurs sont guidés en permanence avec un angle optimal de 90° par rapport au canal d'alimentation.

- Faible puissance requise
- Qualité de coupe optimale
- Traitement en douceur du fourrage



Quatre ameneurs à peignes



Quatre ameneurs à peignes

(De série sur les Ambions 290 et 360)

- Traitement particulièrement doux du fourrage
- Système idéal pour le foin et autres matières légères

Entraînement

- Entraînement des ameneurs à peignes par une chaîne Duplex robuste
- Entraînement du pick-up par une chaîne à rouleaux renforcée
- Tendeur de chaîne à ressort pour une tension optimale

Cinq ameneurs à peignes



Cinq ameneurs à peignes

(De série sur les Ambions 440 et 500)

- En Option sur les Ambion 290 et 360
- Rendements importants
- Grande longévité

Entraînement

- Entraînement par roues dentées de grandes dimensions
- Pièce de jonction extérieure en acier pour une robustesse maximale
- Pas d'usure irrégulière des roues dentées

Le foin ou l'herbe – Chargement sûr et coupe précise



Pick-up à dents en acier avec came de guidage

- Pick-up galvanisé d'une largeur de 1,80 m
- Modèle oscillant pour une adaptation optimale au sol
- 5 rangées de dents avec came de guidage
- Rouleau de guidage devant la tôle déflectrice pour un flux de fourrage optimal



Roues de jauge

- Roues de jauge orientables en caoutchouc
- Réglage précis pour un ramassage toujours propre du fourrage
- Ramassage soigné du fourrage



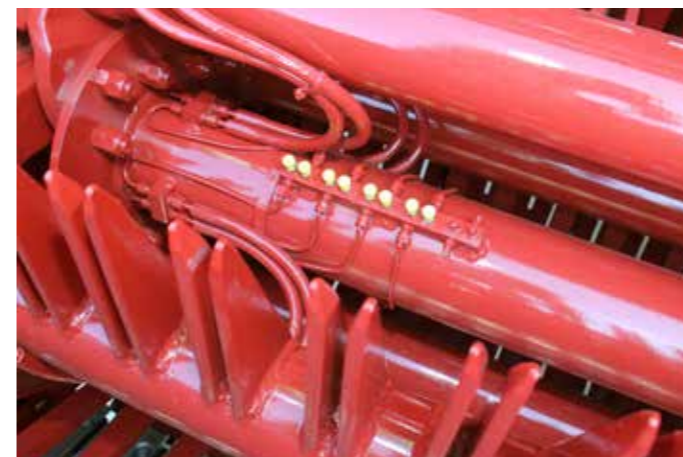
Roues de jauge supplémentaires

- Les roues de jauge supplémentaires en option derrière le pick-up assurent une adaptation optimale au sol



Dispositif de coupe

- Dispositif de coupe à 6 couteaux de série (longueur de coupe théorique de 240 mm)
- Dispositif de coupe à 19 couteaux (longueur de coupe théorique de 80 mm) ou à 37 couteaux (longueur de coupe théorique de 40 mm) en option
- Commande hydraulique des couteaux supplémentaires
- Manipulation simple grâce au remplacement des couteaux sans outil
- Couteaux à sécurité individuelle pour une protection optimale contre les corps étrangers

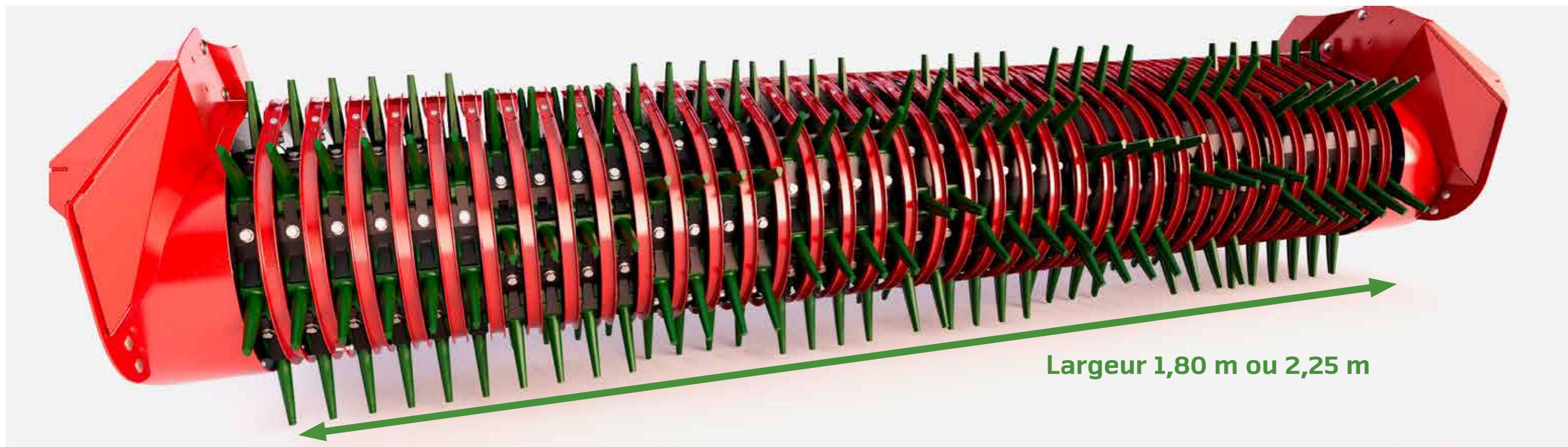


Système de graissage rapide

- Tous les points de graissage des paliers d'ame-neurs et de commande sont regroupés de façon centrale
- Graissage simple avec une seule position du rotor
- Gain de temps pouvant aller jusqu'à 90% pour cette opération

Unique en son genre

- Le Flex-Load Pick-up



Chargement flexible – économies de temps et de travail

Le Flex-Load Pick-Up, unique en son genre, est le résultat de décennies d'expérience dans le domaine des autochargeuses. Avec les nouvelles dents en plastique, on obtient une résistance à l'usure inédite. Les dents flexibles sont suffisamment dures pour ramasser de façon optimale la matière de l'andain, mais suffisamment élastiques pour s'adapter au sol. Cela permet de minimiser l'usure et donc d'économiser du travail et des coûts.

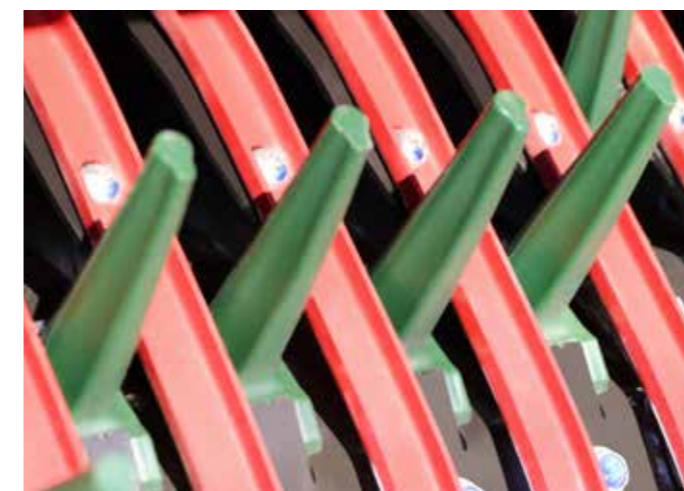


Pick-up large

- 1,80 m ou 2,25m en largeur de pick-up
- Pick-up à plat pour une adaptation optimale au sol
- Sans cames, avec peu de pièces mobiles pour une usure minimale
- Conduite sur route possible sans repliage des roues de jauge

Vos avantages

- + Moins de ruptures de dent
- + Usure minimale des dents
- + Changement de dent en moins d'une minute
- + Adaptation optimale au sol
- + Meilleure protection des sols
- + Moins de contamination du fourrage



Dents en plastique flexibles

- Composées en PUR spécial
- Six séries de segments de dents disposées en spirale
- Les dents sont élastiques horizontalement et rigides dans le sens vertical, afin d'assurer un ramassage sûr
- Adaptation optimale au sol
- La pénétration dans le sol est empêchée ce qui prévient la contamination du fourrage
- Usure minimale et presque pas de rupture de dents
- Changement de dent en l'espace d'une minute et avec un seul outil

Un chargement sans résidus – Le Pick-up Flex-load 2,25 m

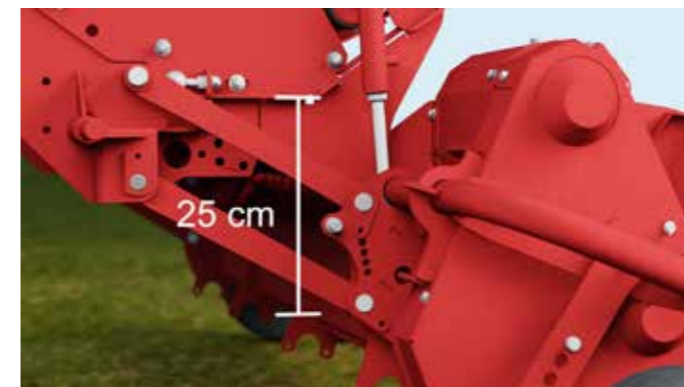
Le pick-up pour les plus hautes exigences

Avec le nouveau pick-up Flex-Load, spécialement conçu pour la récolte du foin en terrain accidenté, l'Ambion atteint un excellent ramassage du fourrage grâce à sa grande largeur de travail et à une adaptation optimale au sol. De plus, le fourrage est encore mieux protégé par les dents Flex-Load.



Grande largeur de ramassage

- 2,25 m selon DIN
- Ramassage optimal de la récolte en gros andains de foin
- adaptation facile du régime du pick-up grâce à l'entraînement hydraulique du pick-up
- transfert fiable des produits grâce à des vis de recentrage de 300 mm derrière le pick-up



Course pendulaire énorme

- la suspension à parallélogramme permet une course pendulaire de 25 cm
- absorption optimale du fourrage grâce à une très bonne adaptation au sol, même en terrain accidenté

Structure pour le foin

– Volume de chargement maximal



Structure pour l'ensilage

– Compacité optimale



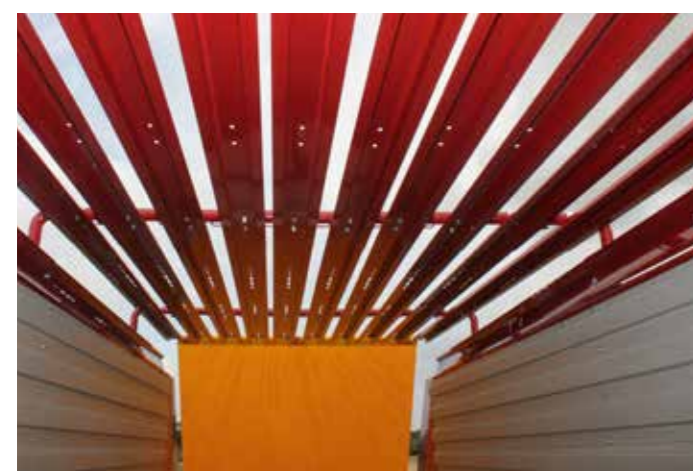
Structure

- Structure de grandes dimensions pour le transport performant du fourrage sec ou de la paille
- Construction robuste avec ranchers latéraux robustes
- Porte arrière à large ouverture pour un déchargement rapide



Structure

- Tôles profilées avec ranchers latéraux robuste
- Arceaux et cordes pour un volume de transport élevé



Profilés supérieurs

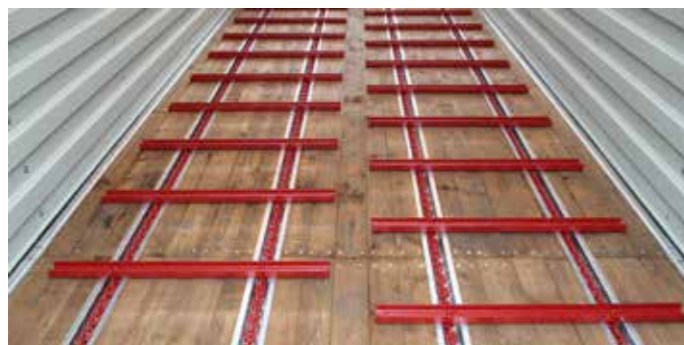
- Profilés supérieurs robustes avec larges tôles de guidage
- Compression du fourrage pour une capacité de transport accrue
- Transport sans pertes sur la route, notamment avec un fourrage léger comme le fourrage sec ou la paille



Groupe doseur

- 2 rouleaux doseurs pour déposer un andain propre sur le silo
- 3 rouleaux doseurs en option pour un déchargement encore plus précis
- Répartition simple et compression fiable du fourrage pour une qualité d'ensilage parfaite

Fond mouvant



Fond mouvant

- Avance régulière grâce à des chaînes en acier rond d'un diamètre de 10 mm avec une charge de rupture de 13 t par chaîne
- Fond en bois de 25 mm d'épaisseur
- Traverses en U vissées sur les chaînes



Entraînement hydraulique du fond mouvant

- Avec moteur réducteur à deux vitesses en option pour une vitesse de déchargement maximale
- Avec protection anticollision de série

Flèche et attelage



Flèche

- Flèche hydraulique articulée pour l'attelage haut ou bas
- Suspension hydropneumatique de la flèche d'attelage en option pour un confort de conduite optimal
- Agencement clair des flexibles pour faciliter les branchements



Voir les machines en action :



Scannez simplement le code QR ou visitez la chaîne Strautmann sur YouTube

Châssis et pneumatiques

- Pour tous les besoins



Variantes de châssis



Essieux bogie suspendus

- Sécurité et confort routier
- Excellente stabilité même dans les virages
- Oscillation importante des essieux
- Selon l'application, des essieux avec une charge autorisée de 10 ou 13 t sont disponibles
- Associés à des pneumatiques adaptés, ils permettent une faible hauteur hors tout pour la récolte du fourrage frais



Essieu directeur

- Équipement en option
- Protection de la couche végétale et réduction de l'usure des pneumatiques



Large choix de pneumatiques

- Plusieurs tailles de pneumatiques sont disponibles pour les différentes applications
- Les grands pneumatiques avec taille maximale 710/40 R22,5 ménagent les sols et assurent une grande stabilité en dévers

Commande

Les différents systèmes de commande permettent une prise en main optimale et un grand confort d'utilisation

E-CONTROL



- De série
- Commande des fonctions hydrauliques par le biais de commutateurs
- Confort et simplicité
- Alimentation hydraulique load sensing

COMMANDE ISOBUS

Avec la commande ISOBUS de Strautmann, vous avez à tout moment le contrôle total de toutes les fonctions de la machine. L'interface utilisateur intuitive du logiciel propose un mode de chargement et de déchargement ainsi qu'un mode route. Les touches sont disposées de manière ergonomique pour une commande pratique et sûre des fonctions de la machine. Les nombreux automatismes comme le chargement automatique, la flèche articulée automatique et la marche arrière automatique garantissant un pilotage intuitif et confortable de la machine.



Grâce à la compatibilité du système de commande ISOBUS de Strautmann, différents terminaux peuvent être utilisés sur les remorques autochargeuses Strautmann. Selon le type de tracteur, toutes les fonctions de la machine peuvent également être commandées avec le joystick du tracteur.

STRAUTMANN „SMART 570“



- Terminal pour droitier disponible en option
- Écran couleur de 5,7 pouces
- Contrôle optimal du processus de chargement ou de déchargement et sécurité pour les déplacements sur route

Caractéristiques techniques

| | Ambion 290 | Ambion 360 | Ambion 440 Structure basse / haute | Ambion 500 Structure basse / haute |
|--|---------------|---------------|---------------------------------------|---------------------------------------|
| Dimensions totales | | | | |
| Longueur [m] | 8,95 | 10,35 | 10,75 | 12,00 |
| Écartement extérieur des roues avec châssis de 13 t, pneumatiques 620/40 R 22.5 [m] | 2,72 | 2,72 | 2,72 | 2,72 |
| Écartement extérieur des roues avec châssis de 13 t renforcé, pneumatiques 710/40 R 22,5 [m] | 2,81 | 2,81 | 2,81 | 2,81 |
| Hauteur avec châssis de 13 t, pneumatiques 620/40 R 22.5 [m] | 3,66 | 3,66 | 3,94 / 4,12 | 3,94 / 4,12 |
| Hauteur avec châssis de 13 t renforcé, pneumatiques 710/40 R 22,5 [m] | 3,76 | 3,76 | 4,00 / 4,18 | 4,00 / 4,18 |
| Dimensions de la remorque | | | | |
| Hauteur [m] | 2,22 | 2,22 | 2,42 / 2,60 | 2,42 / 2,60 |
| Largeur [m] | 2,10 | 2,10 | 2,10 | 2,10 |
| Longueur [m] | 6,08 | 7,48 | 8,02 | 9,07 |
| Poids propre | | | | |
| Poids propre avec l'équipement de base [kg] | 5.800 | 6.100 | 6.400 | 6.600 |
| Poids total autorisé en charge | | | | |
| Poids total autorisé en charge [kg] | 15.000 | 15.000 | 15.000 | 15.000 |
| Puissance requise | | | | |
| Puissance requise à partir de | 51 kW / 70 cv | 59 kW / 80 cv | 59 kW / 80 cv | 66 kW / 90 cv |
| Volume de chargement avec compression moyenne | | | | |
| Volume de chargement avec compression moyenne [m ³] | 47,6 | 59,5 | 67,2 / 71,4 | 78,2 / 83,3 |
| Volume de chargement selon DIN 11741 | | | | |
| Volume de chargement selon DIN 11741 [m ³] | 28 | 35 | 39,5 / 42,0 | 46,0 / 49,0 |
| Informations supplémentaires | | | | |
| Type d'organe d'alimentation | à ameneurs | à ameneurs | à ameneurs | à ameneurs |
| Largeur de ramassage du pick-up [m] | 1,80 | 1,80 | 1,80 | 1,80 |
| Nombre de couteaux [Unité] | 6 / 19 / 37 | 6 / 19 / 37 | 6 / 19 / 37 | 6 / 19 / 37 |
| Longueur de coupe théorique [mm] | 240 / 80 / 40 | 240 / 80 / 40 | 240 / 80 / 40 | 240 / 80 / 40 |

Les illustrations, les caractéristiques techniques et les poids indiqués peuvent faire l'objet de modifications liées à l'évolution technique permanente des produits et sont par conséquent non contractuels lors de la livraison des machines.



www.strautmann.com

B. Strautmann & Söhne GmbH u. Co. KG



Bielefelder Straße 53
D-49196 Bad Laer
Tel.: +49(0)5424/802-0
info@strautmann.com
www.strautmann.com