



Épandeur universel

## Épandeurs VS



## Polyvalence et robustesse

### – L'épandeur VS



#### Robustesse

Caisse en acier avec rehausses en option pour des performances élevées

#### Dosage

Système de pesée dynamique pour une fertilisation de précision (en option sur le VS 2005)

#### Performances

Dispositif d'épandage universel à 2 assiettes et à répartition transversale optimale

#### Précision

Dispositif d'épandage en bordure pour une distribution très précise

### Épandeurs VS

En matière de robustesse, de longévité et de polyvalence, Strautmann fait figure de référence sur le marché. Les principaux points forts de nos épandeurs résident dans leur capacité de charge élevée et leur endurance à toute épreuve.

Nous épandons mieux !

- VS 1205-2005
- 12 à 22 t de poids total autorisé en charge
- Précision constante assurée par le dispositif d'épandage robuste avec pièces d'usure en Hardox

### Avec les épandeurs universels Strautmann :

- ✓ Le fumier de stabulation est valorisé comme engrais
- ✓ L'épandage est précis
- ✓ L'épandage de chaux humide ou de compost ne pose aucun problème
- ✓ L'épandage d'effluent d'élevage est possible sur des cultures sur pied

### Sommaire

Dispositif d'épandage universel	4-5
Caisse & fond mouvant	6-7
Châssis et détails	8-9
Variantes de commande	10-11
Agriculture de précision	12-13
Options d'équipement	14
Caractéristiques techniques	15

# Précision et performances maximales

## – Le dispositif d'épandage universel



### Hérissons

- Hérissons segmentés avec dents de fraisage boulonnées
- Facilement réversibles et interchangeables
- Qualité Hardox, 12 mm d'épaisseur
- Montage aisé
- Dispositif de série pour faciliter le débouillage de ficelles enroulées sur les hérissons



### Assiettes d'épandage

- Tôles d'usure, assiettes et pales d'éjection de qualité Hardox
- Adaptation de la largeur d'épandage par le réglage simple des pales d'éjection
- Assiettes de grandes dimensions avec 4 pales d'éjection chacune pour un épandage optimal et des débits élevés



### Dispositif d'épandage en bordure

- Commande hydraulique
- Pour l'épandage en bordure de champs ou de cours d'eau
- Travail précis et optimal
- Disponible à droite et/ou à gauche en option



### Porte-guillotine

- Pour l'épandage dosé de produits fins comme les boues de curage ou le compost.



### Entraînement par chaîne

- Entraînement robuste par chaîne à rouleaux largement dimensionnée (1 pouce 1/4)
- La lubrification en option simplifie la maintenance et assure la fiabilité du système d'entraînement.

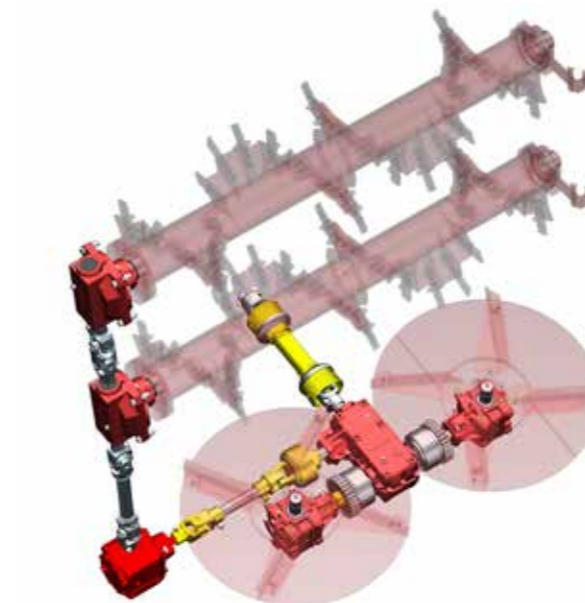
### Entraînement du dispositif d'épandage par arbres à cardans

- Entraînement en option via des arbres à cardans et des boîtiers
- Maintenance réduite et longévité importante
- Transmission optimale de la puissance
- Fonctionnement silencieux



### Réglage de la hotte d'épandage

- Réglage simple de la qualité d'épandage
- Le réglage du panneau de dosage permet d'adapter la machine à tous les types de produits et à toutes les conditions d'épandage.
- Économies de puissance et de carburant
- Précision maximale



### Protection de la chaîne cinématique

- Protection individuelle du dispositif d'épandage et de chaque assiette par des limiteurs de couple à cames
- Boîtiers (rouges) protégés des dommages
- Limiteurs de couple à cames individuels (jaunes) pour une répartition précise de la puissance et une fiabilité accrue

## Robustesse et ingéniosité

### – Caisse & fond mouvant



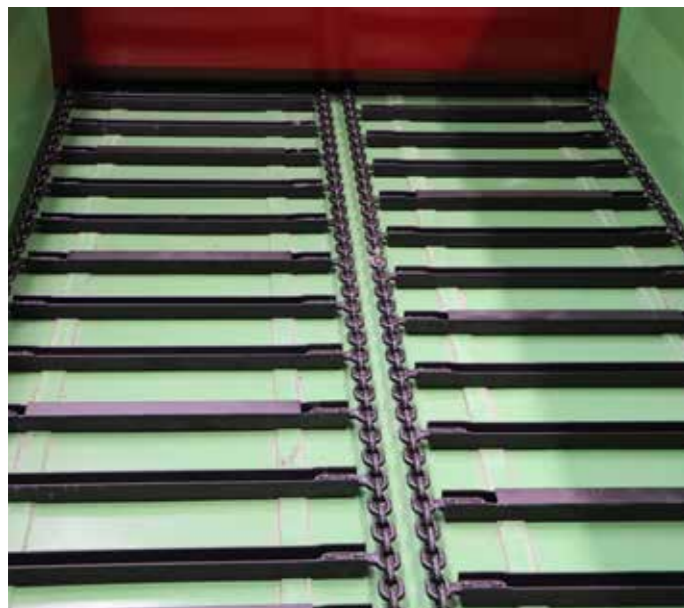
#### Caisse de l'épandeur

- La caisse robuste en acier entièrement soudée garantit une résistance maximale même dans des conditions extrêmes.
- Chargement simple même avec de grands véhicules
- Protection des bords de série pour éviter les dommages lors du chargement



#### Rehausses

- Volume de chargement accru avec les rehausses de 300 mm
- Chargement maximal et meilleure exploitation de la section de passage du dispositif d'épandage même avec des produits friables comme le compost
- Protection des bords de série pour éviter les dommages lors du chargement



#### Fond mouvant

- 4 chaînes en acier rond de 14 mm d'épaisseur avec charge de rupture de 25 t par chaîne
- Vidange optimale et sans résidus des produits collants grâce aux profilés de recouvrement sur chaque troisième barre de fond mouvant
- Entraînement par moteur hydraulique



#### Noix d'entraînement

- Noix d'entraînement de très grandes dimensions avec 6 doigts
- Maintien optimal même lors de l'inversion du fond mouvant
- Faible angle de courbure réduisant l'usure
- Durée de vie accrue des chaînes en acier rond



#### Tension automatique des chaînes du fond mouvant

- Contrôle visuel aisé de la tension
- Réglage simple de la tension des chaînes le cas échéant
- Position de travail droite et confortable lors du réglage de la tension
- Réduction de l'usure et des coûts

## Sécurité et confort

### – Sur la route et dans les champs



#### Essieu bogie tandem de série

- Tenue de route optimale sur la route et dans les champs
- Excellent confort de suspension
- Possibilité de monter des pneumatiques largement dimensionnés pour ménager les sols au maximum
- L'oscillation importante des essieux assure une grande stabilité et une excellente tenue de route même sur des sols irréguliers



#### Essieu suiveur

- Option, de série sur les VS 2005
- Maniabilité optimale dans les virages
- Moins de dégradations de la couche végétale dans les pâturages
- Sécurité sur la route et dans les champs
- Réduction de l'usure des pneumatiques et légèreté de la machine dans les virages



#### Essieu relevable

- Pas de charges d'appui négatives, même si l'épandeur est à moitié vide
- Transmission et exploitation optimales de la puissance de traction du tracteur



#### Direction forcée électro-hydraulique pour les VS 2005

- Ménagement du sol, des pneumatiques et du châssis dans les virages
  - Confort de conduite et sécurité accrus
  - Réduction de l'angle de braquage en fonction de la vitesse d'avancement
- Sécurité supplémentaire avec le déplacement sans secousses de la machine à vitesse élevée

## Qualité des pièces

### – Points forts



#### Points de graissage regroupés

- Simplification considérable de la maintenance quotidienne
- Garantie de la fiabilité à long terme des organes d'entraînement essentiels



#### Éclairage à LED

- Excellente visibilité
- Sécurité assurée pour la circulation sur route même dans l'obscurité ou dans des conditions de mauvaise visibilité



#### Routage des flexibles hydrauliques (VS 2005)

- Organisation optimisée des flexibles et des câbles
- Maintenance et entretien simplifiés



## Tout sous la main

### - Variantes de commande



#### E-Control light

- Commande des fonctions hydrauliques par le biais du raccord direct au tracteur
- Réglage de la vitesse du fond mouvant via un potentiomètre
- Surveillance du régime avec arrêt du fond mouvant
- Activation et désactivation des feux de travail



#### E-Control

- Commande confortable des fonctions hydrauliques par le biais de commutateurs
- Réglage de la vitesse du fond mouvant via un potentiomètre
- Surveillance du régime avec arrêt du fond mouvant

#### Commandes ISOBUS

Les nouvelles applications ISOBUS des épandeurs à fumier Strautmann révolutionnent le confort d'utilisation et la commande intelligente des machines. Les interfaces de commande particulièrement intuitives facilitent grandement la tâche au conducteur et assurent une précision d'épandage maximale dans toutes les conditions. Le contrôle permanent de la dose d'application permet d'améliorer la fertilité du sol ainsi que le rendement tout en abaissant les coûts de fertilisation organique.

Le logiciel ISOBUS Strautmann est certifié AEF et compatible avec tous les terminaux classiques de tracteurs.



#### Smart 570

- Terminal pour droitier de série
- Grand écran couleur de 5,7 pouces avec commande tactile
- Modulation de dose possible en fonction du volume et du poids
- Nombreuses fonctions automatiques garantissant une commande intuitive et confortable de la machine



#### Touch 800

- Grand écran couleur avec commande tactile
- Idéal pour l'épandage selon des cartes de modulation
- Modulation de dose possible en fonction du volume et du poids
- Modulation de dose intra-parcellaire possible
- Gestion des chantiers, mémorisation sur clé USB

# Pesée précise et fertilisation efficace

## – Agriculture de précision

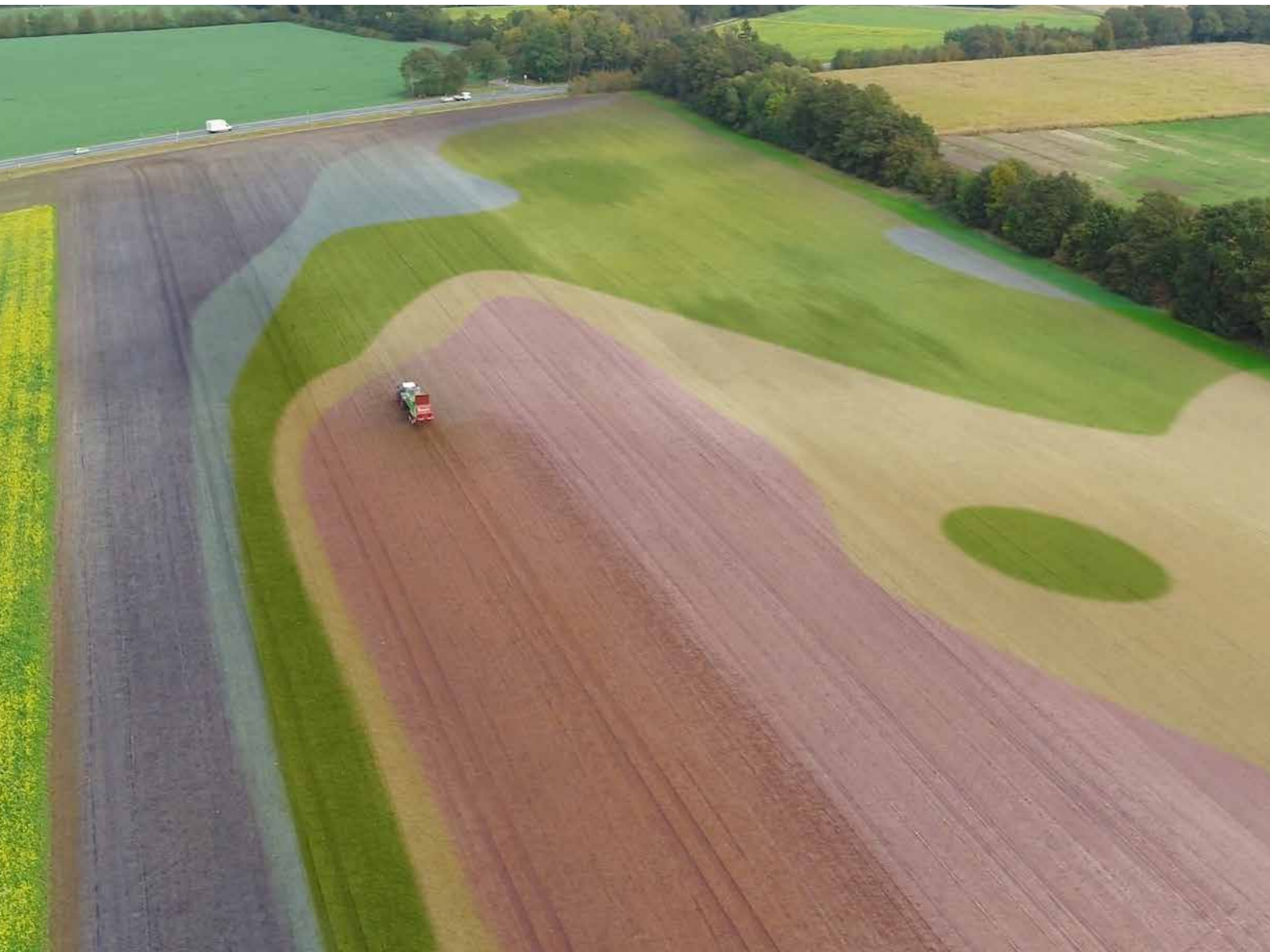
La commande ISOBUS Strautmann permet une modulation de dose intra-parcellaire. Grâce aux données et au guidage par GPS, la dose exacte d'intrant est appliquée là où elle est nécessaire afin d'obtenir le meilleur rendement possible. Compatible avec tous les formats standard de cartes d'application, le terminal Touch 800 Strautmann permet de les afficher et modifier rapidement et facilement.

### Préparation

- Analyse de la nature du sol et transfert des données vers une cartographie de rendement
- Création d'une carte d'application avec différentes doses d'application au sein d'une même parcelle
- Transmission des données sur un support de données USB
- Tracteur équipé d'un récepteur GPS

### Résultats

- Détermination par GPS de la position de l'épandeur dans le champ
- Comparaison avec la carte d'application
- Adaptation automatique de la dose théorique (dose d'application)
- Adaptation automatique de la vitesse du fond mouvant en fonction du réglage de la porte-guillotine et de la vitesse d'avancement



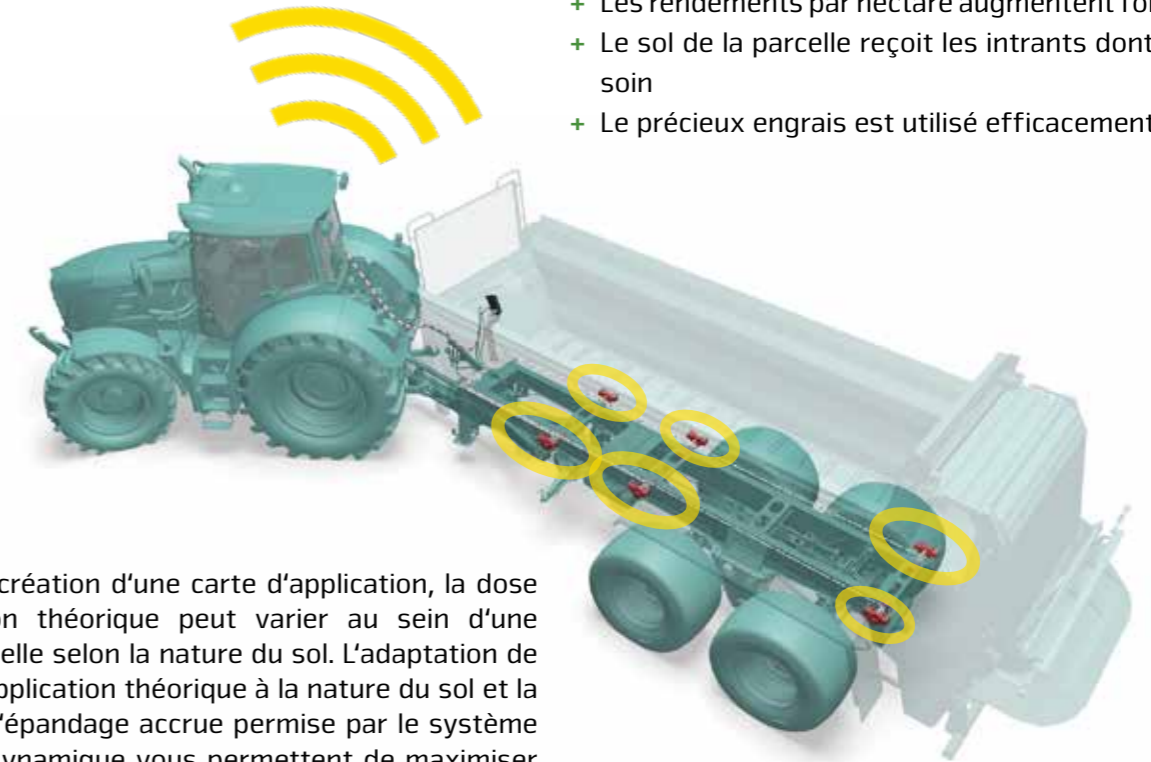
## Système de pesée dynamique

Le nouveau système de pesée dynamique de Strautmann permet un épandage précis des engrais organiques. Contrairement aux autres systèmes de pesée du marché, il mesure en permanence la diminution du poids pendant le déchargement et la compare avec la dose d'application programmée. Cela permet un épandage précis au kilogramme près en toutes circonstances. Un point fort notamment pour les intrants non homogènes comme le fumier de densité variable.

Le système de pesée est entièrement intégré dans le logiciel ISOBUS.

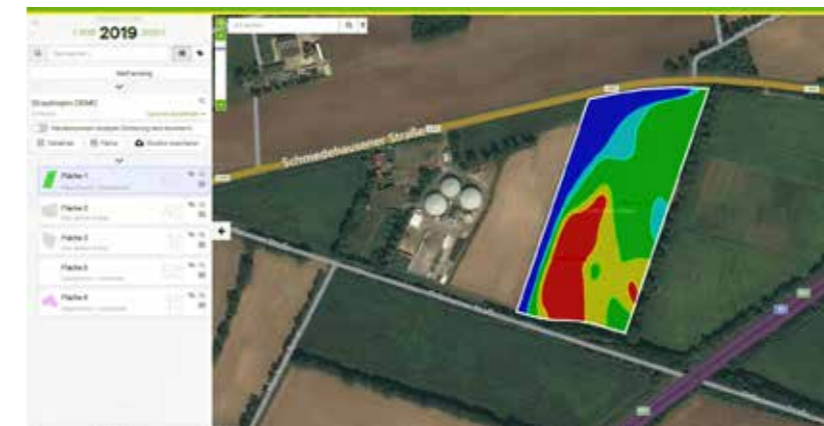
### Vos avantages

- + La dose d'intrant souhaitée est épandue (t/ha)
- + Les rendements par hectare augmentent fortement
- + Le sol de la parcelle reçoit les intrants dont il a besoin
- + Le précieux engrais est utilisé efficacement



Grâce à la création d'une carte d'application, la dose d'application théorique peut varier au sein d'une même parcelle selon la nature du sol. L'adaptation de la dose d'application théorique à la nature du sol et la précision d'épandage accrue permise par le système de pesée dynamique vous permettent de maximiser les rendements.

Tous les formats classiques de cartes d'application peuvent être affichés très facilement par le biais d'une clé USB.

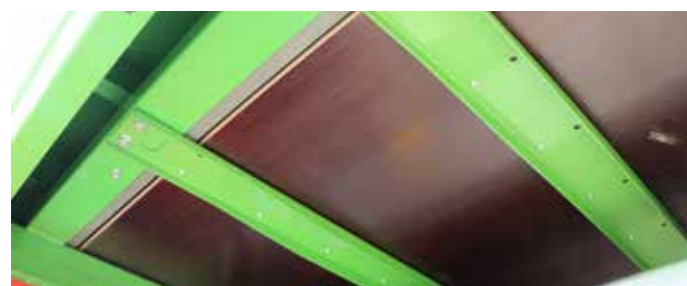


### Vos avantages

- + Augmentation nette des rendements
- + Modulation intra-parcellaire permettant d'adapter les doses d'intrants à l'hétérogénéité de la parcelle
- + Épandage du précieux engrais là où il est nécessaire
- + Réduction des coûts et augmentation des bénéfices

## Sur-mesure

### – Options d'équipement supplémentaires



#### Dessous de caisse en bois

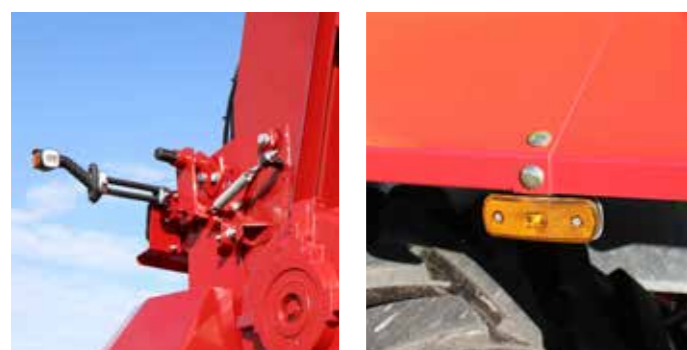
- Dessous de caisse propre, routes propres
- Montage sous le fond mouvant
- Protection contre les dépôts de saleté grossiers sur le châssis pour conserver longtemps la valeur de la machine



#### Éclairage

##### Pack d'éclairage à LED

- Travail possible 24 heures sur 24 grâce aux feux de travail à LED
- Éclairage optimal tout autour de la machine



#### Feux de gabarit latéraux

- Feux de gabarit latéraux



#### Graissage central

- Finie la maintenance manuelle quotidienne
- Idéal pour de longs intervalles de travail

## Caractéristiques techniques

	VS 1205 avec pneu- tiques 710/50 R 26,5	VS 1605 avec pneu- tiques 710/40 R 22,5	VS 1805 avec pneu- tiques 7100/40 R 22,5	VS 2005 avec pneu- tiques 710/50 R 26,5
<b>Dimensions</b>				
Hauteur [m]	3,54	3,47	3,47	3,57
Écartement extérieur des roues [m]	2,75	2,66	2,76	2,81
Hauteur de chargement [m]	2,64	2,57	2,57	2,77
Longueur	8,14	8,14	8,14	8,64
<b>Poids propre</b>				
avec dispositif d'épandage large à 2 assiettes à partir de [kg]	6.500	7.300	7.400	8.200
<b>Poids total autorisé en charge</b>				
avec attelage haut [kg]	12.000	16.000	18.000	20.000
avec attelage bas [kg]	13.000	17.000	19.000	22.000
<b>Puissance requise</b>				
Puissance requise à partir de	88 kW / 120 PS	88 kW / 120 PS	88 kW / 120 PS	110 kW / 150 PS
<b>Dimensions intérieures de caisse</b>				
Longueur [m]	5,53	5,53	5,53	6,03
Longueur jusqu'à la porte-guillotine [m]	4,85	4,85	4,85	5,35
Largeur [m]	1,93	1,93	1,93	1,93
Hauteur des ridelles [m]	1,06	1,06	1,06	1,06
<b>Volume de chargement</b>				
Volume de chargement [m <sup>3</sup> ]	16,5	16,5	16,5	18,0
Volume de chargement jusqu'à la porte-guillotine [m <sup>3</sup> ]	14,5	14,5	14,5	16,0
<b>Dispositif d'épandage</b>				
Section de passage du dispositif d'épandage [m]	1,55	1,55	1,55	1,55
Section de passage de la porte-guillotine [m]	1,55	1,55	1,55	1,55

Les illustrations, les caractéristiques techniques et les poids indiqués peuvent faire l'objet de modifications liées à l'évolution technique permanente des produits et ne sont ainsi pas contractuels pour la livraison.







[www.strautmann.com](http://www.strautmann.com)

**B. Strautmann & Söhne GmbH u. Co. KG**



Bielefelder Straße 53  
D-49196 Bad Laer  
Tel.: +49(0)5424/802-0  
[info@strautmann.com](mailto:info@strautmann.com)  
[www.strautmann.com](http://www.strautmann.com)