

**STRAUTMANN**



Autochargeuse combinée

## Giga-Vitesse



# Performance gigantesque - La Giga-Vitesse de Strautmann

Rotor en spirale performant à plaques de dents soudées pour un traitement particulièrement ménageant du fourrage et une qualité de coupe parfaite



Chargement efficace grâce au groupe de chargement unique en son genre du Système de flux continu

Coupe précise grâce au dispositif de coupe Exact-Cut à 45 couteaux



## Giga-Vitesse

Grands volumes de chargement et facilité de traction tout à fait remarquable grâce au système Continuous-Flow unique

- Capacité de chargement 32 – 42 m<sup>3</sup>
- Continuous-Flow-Groupe
- Efficience
- Bonne tractabilité

## Sommaire

Système de flux continu	4-5
Rotor et dispositif de coupe	6-7
Fond & superstructure	8-9
Dosage futé	10-11
Sécurité & confort	12-13
Commande	14
Données techniques	15

# Le système pour un chargement efficient

## - Le Système de flux continu

Le Continuous-Flow-Groupe garantit une haute capacité de chargement pour un faible besoin en force motrice grâce à l'interaction parfaite des divers composants. Pick-up, Rouleau de répartition, rotor et dispositif de coupe Exact-Cut sont coordonnés entre-eux de façon optimale et se complètent parfaitement. Ceci entraîne non seulement l'excellente qualité de coupe mais également la facilité de traction et donc une économie de force, d'argent et de temps.

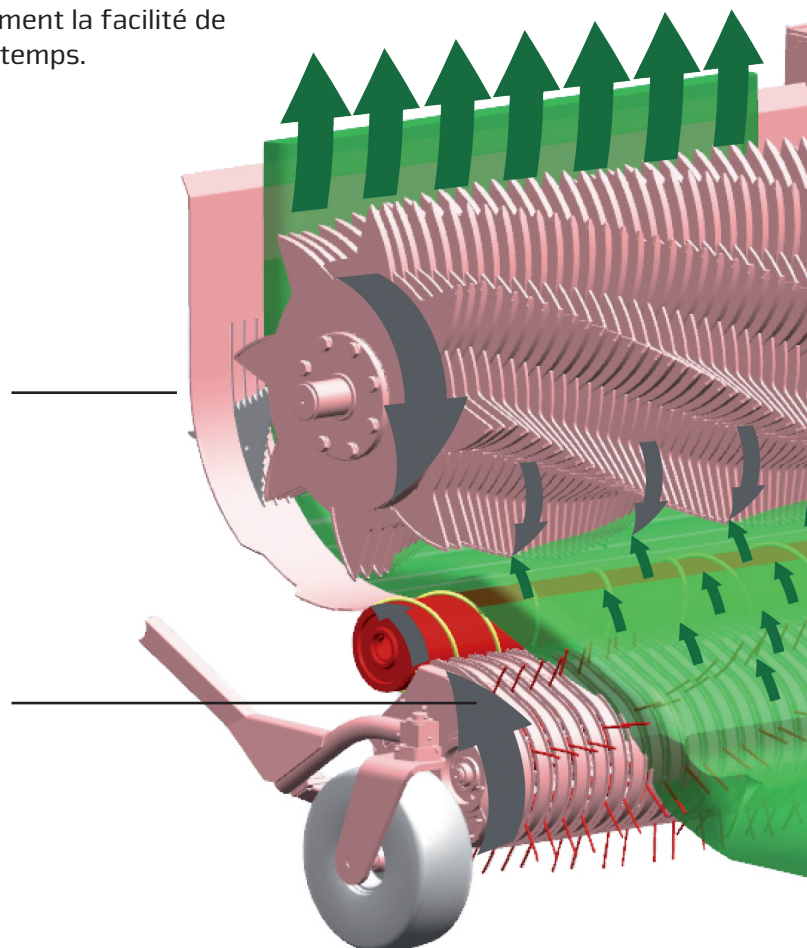
Dispositif de coupe & rotor :

coupe précise grâce à l'interaction optimale

- Plaques de dents soudées sur le rotor pour une coupe par cisaillement régulière
- Le faible écart entre les dents du rotor et les couteaux assure une coupe précise pour une force requise réduite

Pick-up : ramassage ménageant du fourrage et étirement en largeur de l'andain

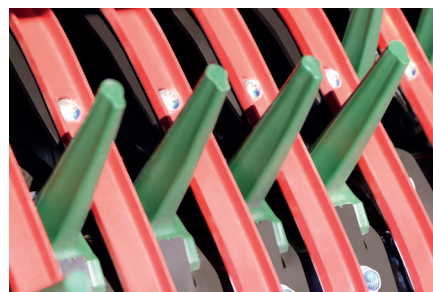
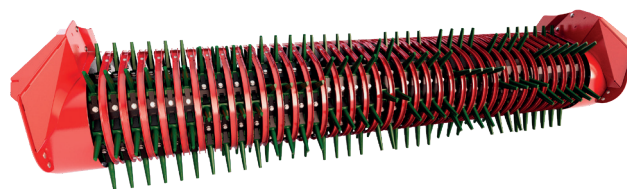
- Pick-up sans guidage par came
  - Racleurs en matière synthétique
  - Largeur de 2,0 m
  - 6 rangées de dents disposées en V étirent l'herbe
  - Grâce au rouleau de répartition supplémentaire, le pick-up se trouve dans une position très plate
- adaptation optimale au terrain



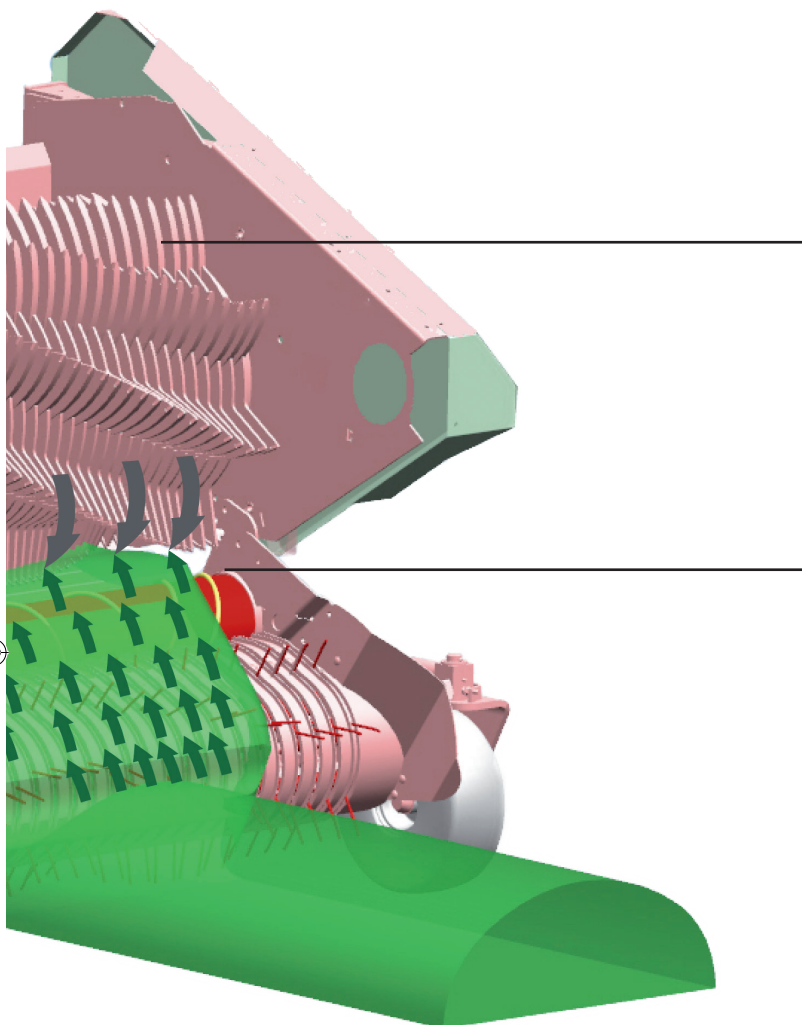
### FLEX-LOAD PICK-UP

Chargement flexible

- Optionnel
- Composées en PUR spécial
- Six séries de segments de dents disposées en spirale
- Les dents sont élastiques horizontalement et rigides dans le sens vertical, afin d'assurer un ramassage sûr
- Adaptation optimale au sol
- La pénétration dans le sol est empêchée ce qui prévient la contamination du fourrage
- Usure minimale et presque pas de rupture de dents
- Changement de dent en l'espace d'une minute et avec un seul outil



Sous réserve de modifications techniques



#### Remplissage optimal sur toute la largeur

- Puissance requise réduite grâce au positionnement plus élevé du rotor, ce qui raccourcit le canal de convoyage
- Le produit arrive au caisson de chargement sur toute la largeur
- Chargement accéléré pour un besoin réduit en force motrice

#### Rouleau de répartition : étirement et accélération du produit

- Grâce à la structure spéciale soudée, le rouleau de répartition étire le fourrage
- Ainsi, le fourrage est uniformément acheminé vers le rotor sur toute la largeur
- L'accélération du fourrage garantit un flux régulier du produit sans interruptions
- Acheminement du fourrage constamment régulier, du pick-up vers le rotor
- Pas de bourrages

#### Rotor convoyeur

- Rotor convoyeur avec 8 rangées de dents
- Disposées en spirale
- Couple régulier sans pointes de force

#### Conception optimale pour une coupe exacte

- Les racleurs et les dents forment un angle large
- Traitement ménageant du fourrage et économie de force
- Les plaques de dents soudées garantissent une coupe exacte permanente
- Blindages spéciaux anti-usure sur les plaques de dents



# Toujours une qualité de coupe excellente

## - Le mécanisme de coupe Exact-Cut



### Mécanisme de coupe Exact-Cut

- 45 couteaux de série avec chacun deux arêtes pour une durée de vie doublée
- Longueur de coupe théorique 35 mm
- Une conception presque sans entretien réduit les coûts de maintenance
- Le système de verrouillage central des couteaux permet un changement rapide de ceux-ci
- Le rappel automatique des couteaux assure un grand confort de conduite et une qualité de coupe constante

### Remplacement facile des couteaux



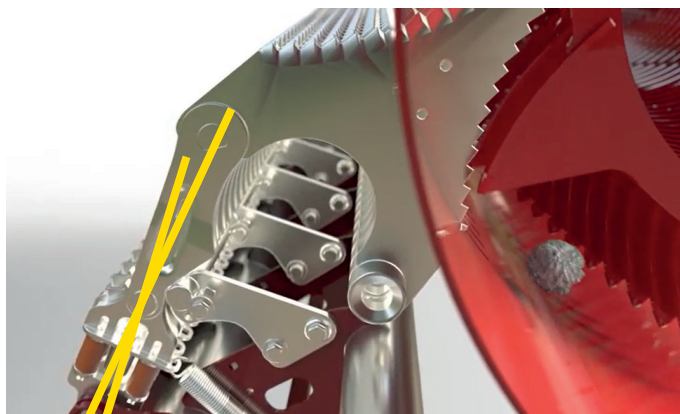
### Remplacement des couteaux

- Remplacement des couteaux sans outils
- Le levier de prélèvement joint permet un prélèvement simple et rapide :
  - Le levier s'insère dans le dispositif de sécurité des couteaux
  - En exerçant une légère pression vers l'avant, le couteau se détache de l'arbre de verrouillage



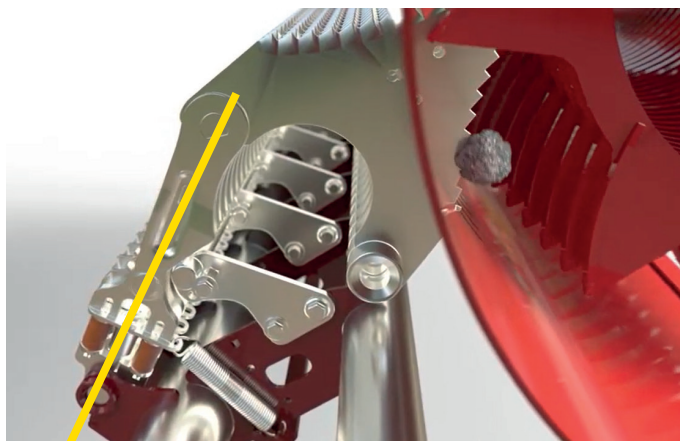
## Sécurité des couteaux avec déclenchement à point

La nouvelle sécurité des couteaux dans les autochargeuses de Strautmann dispose d'un déclenchement à point et est particulièrement facile à entretenir. Le couteau pivote complètement hors du canal de transport en cas de contact avec des objets étrangers. Cela permet de réduire au minimum les dommages causés aux arêtes des couteaux.



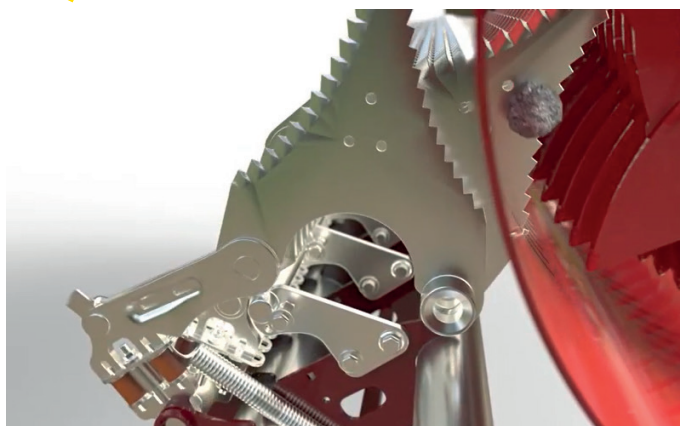
### Couteaux dans le canal de transport

- Le point mort du dispositif de sécurité du couteau a été dépassé
- Les couteaux sont maintenus dans le canal



### En cas de contact avec des corps étrangers

- Les tampons en caoutchouc sont comprimés
- La sécurité des couteaux atteint le point mort
- Le ressort pour le mécanisme de rappel est tendu



### Déclenchement de la sécurité

- La sécurité du couteau a dépassé le point mort
- Le couteau sort complètement
- Le ressort pour le mécanisme de rappel est tendu au maximum

### Rappel automatique des couteaux

Lorsque la contre-force du corps étranger devient plus petite ou n'est plus présente, le ressort ramène automatiquement le couteau dans le canal de transport

## Robuste et bien réfléchi – Superstructure et fond

### Grande polyvalence

- Partie supérieure de la paroi frontale rabattable hydrauliquement en option
- Toutes les qualités d'un véhicule de transport pour la chaîne d'ensilage



### Accès simple

- Porte d'accès pratique
- Échelle d'accès rabattable
- Échelle galvanisée robuste
- Accès sécurisé grâce à des marches antidérapantes



### Superstructure solide

- Superstructure tout en acier
- Parois latérales d'un seul tenant et montants latéraux renforcés pour une grande robustesse







### Fond mouvant grippant

Avance régulière par :

- Chaînes à maillons articulés résistantes à l'usure
- Soudées sur des tubes carrés solides
- Fond durable en acier galvanisé
- Disponible en option avec fond en bois et chaînes en acier rond



### Tôle à maïs pratique

- Idéale pour l'utilisation de la machine comme remorque autochargeuse combinée
- Empêche la récolte de tomber dans le canal du rotor
- Facile et rapide à monter



### Entraînement puissant

- Réducteur d'avance central à 2 moteurs hydrauliques
- Boîte 2 vitesses

Sous réserve de modifications techniques

# Déchargement efficace et intelligent

## - Groupe doseur



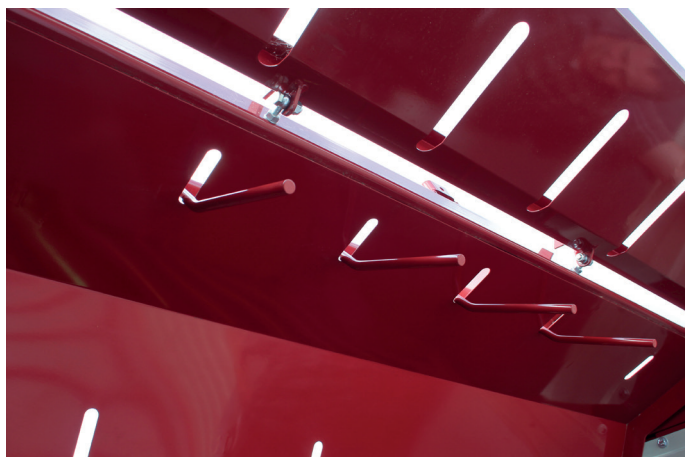
### Rouleaux doseurs efficaces

- Pour un déchargement homogène du fourrage sur le silo
- Groupe doseur de série avec 3 rouleaux doseurs
- Rouleaux avec dents agressives



### Entraînement robuste

- Entraînement par chaînes à rouleaux largement dimensionnées
- Désengagement de sécurité au niveau du rouleau inférieur
- Lorsque la remorque est pleine, le rouleau inférieur est poussé en arrière et stoppe ainsi l'avancement du fond mouvant via un capteur



### Portée optimale

- La grille de chargement évite les débordements du fourrage
- Dispositif automatique de chargement de série
- Les doigts palpeurs mettent le fond mouvant en mouvement.
- Remplissage optimale grâce au regulateur de portée.



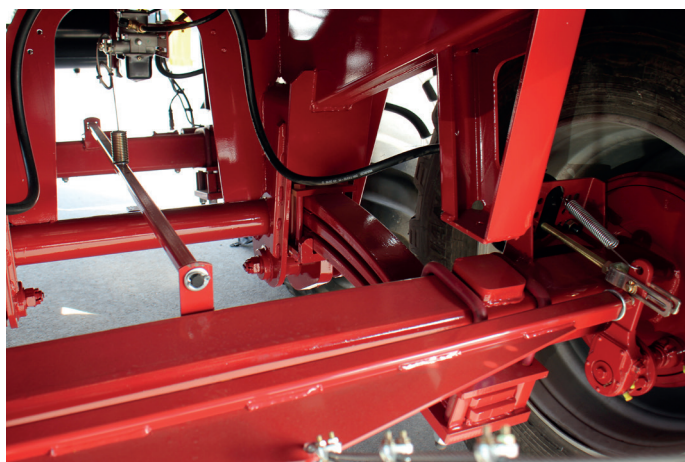
### Porte arrière robuste

- Avec verrouillage mécanique
- Ouverture en grand possible pour un déchargement rapide
- Avec manocontacteur intégré pour l'indicateur de remplissage (remorques sans dispositif de dosage)



## Sécurité et confort – Châssis et direction

Différents trains de roulement possibles au service du confort de conduite et de la sécurité:



### Essieu boggie

- De série
- Train de roulement à ressorts para-boliques pour une charge autorisée sur essieu de 18 t
- Oscillation importante des essieux



### Essieu tandem hydraulique

- Pour une charge autorisée sur essieu de 20 t
- Confort de conduite accru à des vitesses élevées
- En option pour Giga-Vitesse 4001 et de série sur 4401..
- Répartition équilibrée des charges sur toutes les roues
- Suspension en option pour un agrément de conduite maximal



### Essieu suiveur

- De série avec les essieux tandem
- Pas de patinage des roues sur le sol
- Protection de la couche végétale



### Direction forcée électro-hydraulique

- En option avec les essieux tandem
- Système SES (Strautmann Electronic Steering) assurant une excellente tenue de route
- Adaptation de l'angle de braquage en fonction de la vitesse
- Excellente maniabilité de la Giga-Vitesse



### Relevage confortable

- Flèche hydraulique articulée de série pour l'attelage bas
- Avec vérins double effet
- Pour un passage confortable et simple sur le silo
- Avec suspension hydraulique de flèche de série
- Avec jusqu'à 4 t de capacité de charge
- Arbre à cardans court en raison de la position intermédiaire sur la flèche d'attelage
- Grande longévité et fonctionnement silencieux

Sous réserve de modifications techniques

# Commande ISOBUS

Avec la commande ISOBUS de Strautmann, vous avez le contrôle total de toutes les fonctions de la machine à tout moment. L'interface utilisateur particulièrement intuitive du logiciel est divisée en mode de chargement et de déchargement et en mode routier. Les boutons du terminal de commande à droite « Smart 570 » sont disposés de manière ergonomique et assurent une utilisation pratique et sûre des fonctions de la machine. Nombreuses fonctions automatiques telles que la paroi frontale automatique, le ramassage automatique, etc., qui garantissent une utilisation intuitive et confortable de la machine

## TERMINAUX ISOBUS

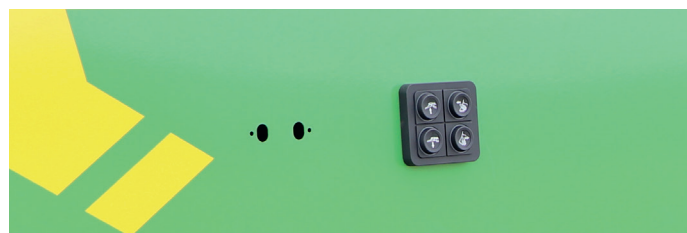


Grâce à la compatibilité du système de commande ISOBUS de Strautmann (certification ISOBUS AEF), différents terminaux peuvent être utilisés pour les autochargeuses Strautmann. Selon le type de tracteur, toutes les fonctions de la machine peuvent également être commandées par le joystick du tracteur.

## STRAUTMANN « SMART 570 »



- En option
- Écran couleur de 5,7 pouces
- Contrôle optimal du processus de chargement et de déchargement ainsi qu'une conduite routière en toute sécurité



### Un clavier pour la commande ISOBUS

- Opération du timon et du système de coupe depuis l'extérieur
- Manipulation confortable en travaux de maintenance, par ex. changements des couteaux
- Equipement de série

# Caractéristiques techniques

	Giga-Vitesse 3601 sans pour autant DO / avec DO	Giga-Vitesse 4001 sans pour autant DO / avec DO	Giga-Vitesse 4401 sans pour autant DO / avec DO
<b>Dimensions (avec pneumatiques 710/50 R 26,5)</b>			
Longueur [m]	9,42	10,22	11,02
Écartement extérieur des roues [m]	2,81	2,81	2,81
Hauteur [m]	4,00	4,00	4,00
<b>Dimensions du compartiment de chargement</b>			
Hauteur [m]	2,30	2,30	2,30
Largeur [m]	2,25	2,25	2,25
Longueur [m]	6,55 / 6,20	7,32 / 6,97	8,10 / 7,75
<b>Poids propre</b>			
Poids propre à partir de [kg]	9.000 / 9.400	9.400 / 9.800	9.900 / 10.300
<b>PTAC</b>			
PTAC en équipement standard [kg]	22.000	22.000	24.000
PTAC en options [kg]	-	24.000	-
<b>Puissance requise</b>			
Puissance requise à partir de [kW/CH]	107 / 145	118 / 160	132 / 180
<b>Capacité de chargement pour compactage moyen</b>			
Capacité de chargement pour compactage moyen [m <sup>3</sup> ]	64,6 / 60,8	72,2 / 68,4	79,8 / 76,0
<b>Volume de chargement selon DIN 11741</b>			
Volume de chargement selon DIN 11741 [m <sup>3</sup> ]	34,0 / 32,0	38,0 / 36,0	42,0 / 40,0
<b>Indications complémentaires</b>			
Type de groupe de transport	Rotor	Rotor	Rotor
Largeur de ramassage du pick-up [m]	2,00	2,00	2,00
Nombre de couteaux [pièces]	45	45	45
Longueur de coupe théorique [mm]	35	35	35

Les illustrations, caractéristiques techniques et poids peuvent faire l'objet de modifications suite à évolution technique et ne sont donc pas engageants pour la livraison.





[www.strautmann.com](http://www.strautmann.com)

B. Strautmann & Söhne GmbH u. Co. KG



Bielefelder Straße 53  
D-49196 Bad Laer  
Tel.: +49(0)5424/802-0

[info@strautmann.com](mailto:info@strautmann.com)  
[www.strautmann.com](http://www.strautmann.com)

98050402/09.2024

