



Schwingen-Ladewagen

Ambion



# Ambion

## - Der Spezialist für schonendes Laden



4 bzw. 5 Förderschwingen  
für schonendes Laden

Aufbauvarianten  
für den Heu- oder Graseinsatz

Robuste Schwingenlagerung  
für lange Lebensdauer

Optionale Nachlauflenkung  
schont die Grasnarbe

### Ambion

Hohe Bergeleistung und schonendes Laden sind die besonderen Merkmale, die den Strautmann - Ladewagen Ambion auszeichnen. Die großvolumigen Heuaufbauten sorgen für maximale Transportkapazitäten.

Mit dem Silieraufbau laden Sie effizient auch im Graseinsatz.

### Inhalt

Schonend Laden	4-5
Sicher laden, präzise schneiden	6-7
Flex-Load Pick-Up	8-11
Aufbauvarianten	12-13
Boden & Deichsel	14
Fahrwerke und Reifen	16-17
Bedienung	18
Technische Daten	19



# Schonend laden

## – Mit dem Schwingenaggregat des Ambion

### Schwingenlagerung

- Seitliche Gelenklager für hohe Lebensdauer
- Verwindungen der Ladeschwingen werden problemlos ausgeglichen
- Wartungs- und verschleißarm

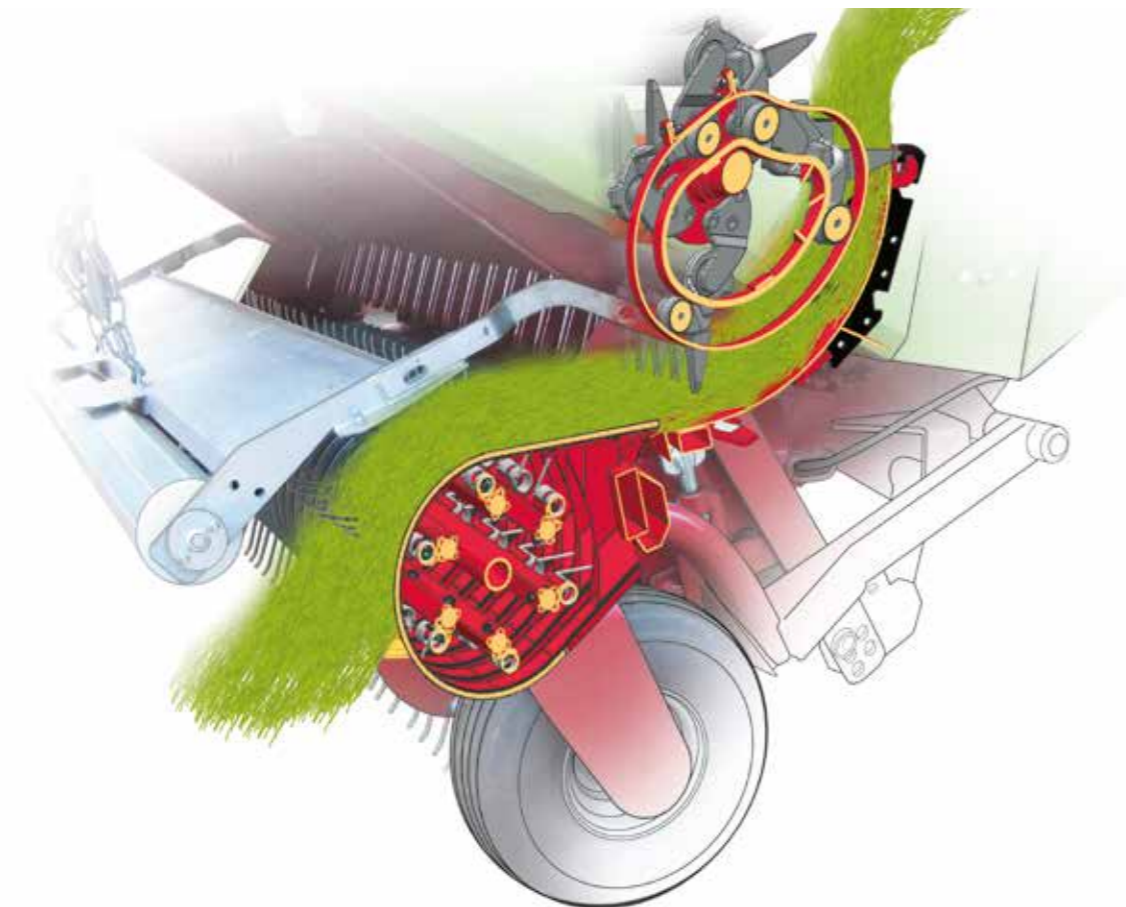
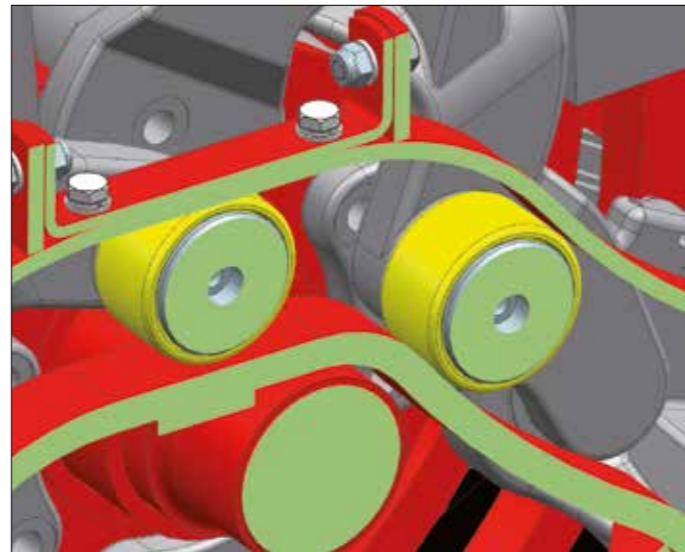
### Hohe Bergeleistung

Die beidseitige Kurvenbahnsteuerung ermöglicht:

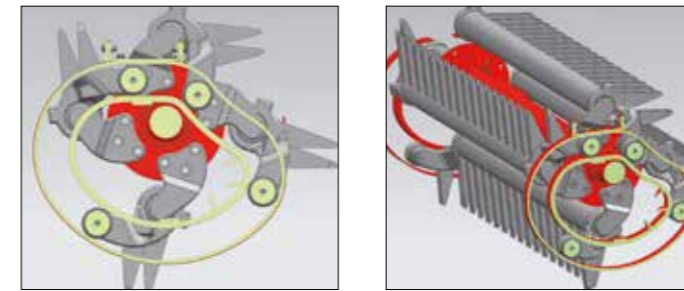
- Maximale Bergeleistung
- Lange Lebensdauer

Die Doppelzinken der Schwingen werden immer im optimalen 90° Winkel zur Förderkanalwanne geführt.

- Geringer Kraftbedarf
- Exakte Schnittqualität
- Äußerst schonende Futterbehandlung



### Vier Schwingen



### Vier Förderschwingen

(Serie bei Ambion 290 – 360)

- Besonders schonend
- Ideal für Heu und leichte Materialien

### Antrieb

- Antrieb der Förderschwingen über eine stabile Duplex Kette
- Antrieb der Pick-up über eine verstärkte Rollen-kette
- Federbelasteter Kettenspanner für seltenes Nachspannen

### Fünf Schwingen



### Fünf Förderschwingen (Serie bei Ambion 440 – 500)

- Optional für Ambion 250 – 360
- Hohe Bergeleistung
- Langlebig

### Antrieb

- Antrieb über großdimensionierte Zahnräder
- Die außenliegende Stahlbrücke bringt maximale Stabilität
- Zahnradverschleiß durch einseitiges Ablaufen ist ausgeschlossen



## Ob Heu oder Gras – Sicher laden, präzise schneiden



### Gesteuerte Stahlzinken-Pick-up

- 1,8 m breite, verzinkte Pick-up
- Verwindungsweich für gute Boden Anpassung
- 5 Zinkenreihen, kurvenbahngesteuert
- Leitrolle vor dem Prallblech für optimalen Gutfluss



### Tasträder

- Lenkbare Tasträder mit Gummireifen
- Feineinstellung ermöglicht eine stets saubere Futteraufnahme
- Saubere Aufnahme des Ladegutes



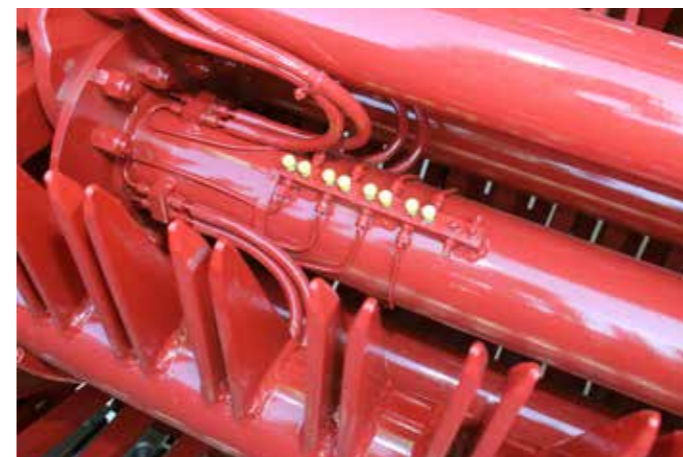
### Zusatztasträder

- Optionale Zusatztasträder hinter der Pick-up garantieren eine sichere Boden Anpassung



### Schneidwerk

- Ausrüstung mit 6 Messern serienmäßig (240 mm theor. Schnittlänge)
- 19 Messer (80 mm theor. Schnittlänge) oder 37 Messer (40 mm theor. Schnittlänge) optional
- Zusätzliche Messer werden hydraulisch eingeschwenkt
- Einfaches Handling durch werkzeuglosen Messerwechsel
- Einzelmessersicherung zum sicheren Schutz gegen Fremdkörper



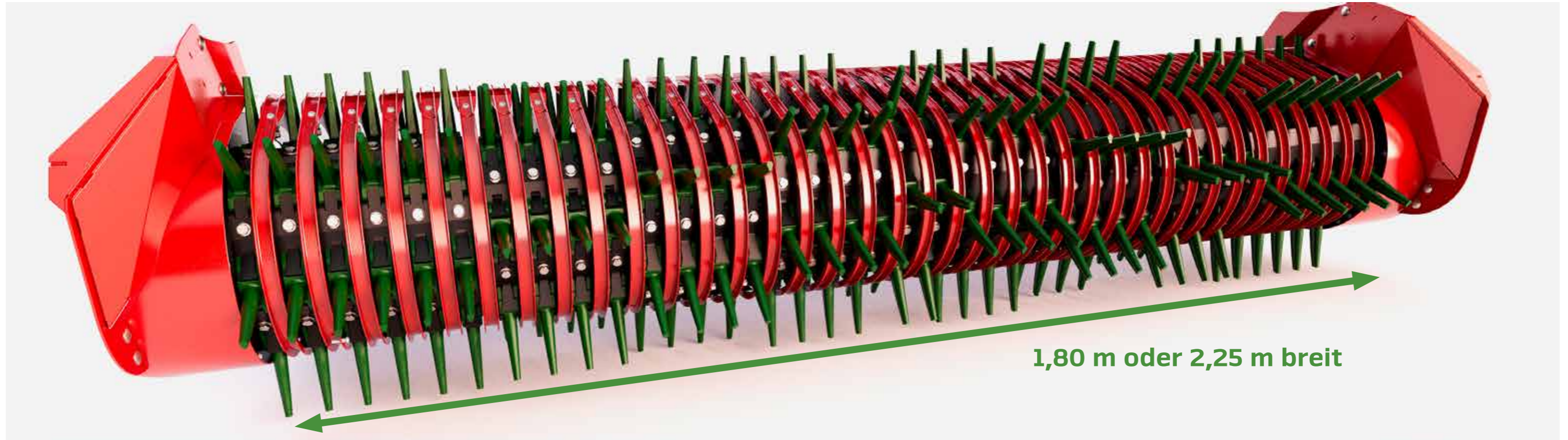
### Schnellschmiersystem

- Alle Schmiernippel der Schwingen- und Steuerungslager sind zentral zusammengeführt
- Problemloses Abschmieren mit einer Rotorposition
- Bis zu 90% Zeitersparnis für diese Tätigkeit



## Einzigartig

### – Die Flex-Load Pick-Up



#### Flexibel Laden – Zeit und Arbeit sparen

Die einzigartige Flex-Load Pick-up ist das Ergebnis jahrzehntelanger Erfahrung im Bereich der Ladewagen. Mit den neuartigen Kunststoffzinken wird eine bisher nie dagewesene Verschleißfestigkeit erzielt. Die flexiblen Zinken sind hart genug um das Material aus dem Schwad optimal aufzunehmen, aber doch ausreichend elastisch um sich dem Boden anzupassen. Dadurch wird Verschleiß minimiert und somit auch Arbeit und Kosten gespart.



#### Breite Pick-up

- 1,80 oder 2,25 m breite Pick-up
- Flach stehende Pick-up für optimale Boden-anpassung
- Ungesteuert mit wenigen beweglichen Teilen für minimalen Verschleiß
- Straßenfahrt ohne Klappung der Tasträder möglich

#### Ihre Vorteile

- + Weniger Zinkenbruch
- + Minimierter Verschleiß an den Zinken
- + Zinkenwechseln in unter einer Minute
- + Ideale Boden Anpassung
- + Beste Bodenschonung
- + Weniger Futterschmutzung



#### Flexible Kunststoffzinken

- Aus spezieller PUR Zusammensetzung
- 6 spiralförmig angeordnete Zinken-Segmentreihen
- Zinken sind horizontal elastisch, in vertikale Richtung steif, um eine sichere Aufnahme zu gewährleisten
- Ideale Boden Anpassung
- Eindringen in den Boden wird verhindert und Futterschmutzung somit vermieden
- Minimaler Verschleiß und kaum Zinkenbruch
- Zinkenwechsel innerhalb einer Minute und mit nur einem Werkzeug



## Lässt keinen Halm liegen

### - Die 2,25 m Flex-Load Pick-Up

#### Die Pick-up für höchste Anforderungen

Mit der neuen Flex-Load Pick-up, die speziell für die Heuernte in kupiertem Gelände entwickelt wurde, erreicht der Ambion durch die große Arbeitsbreite und einem enormen Pendelweg eine optimale Boden Anpassung und eine exzellente Futteraufnahme. Zudem wird das Futter durch die Flex-Load Zinken zusätzlich geschont.



#### Große Aufnahmebreite

- 2,25 m nach DIN
- Optimale Gutaufnahme bei großen Heuschwadern
- Zuverlässige Materialzusammenführung durch 300 mm Stopfschnecken hinter der Pick-up
- Einfache Anpassung der Pick-Up Drehzahl durch hydraulischen Pick-up Antrieb



#### Enormer Pendelweg

- Parallelogrammgeführte Aufhängung ermöglicht einen Pendelweg von 25 cm
- Optimale Futteraufnahme durch sehr gute Boden Anpassung auch in unebenem Gelände



## Heuaufbau – Der Voluminöse



## Silieraufbau – Der Kompakte



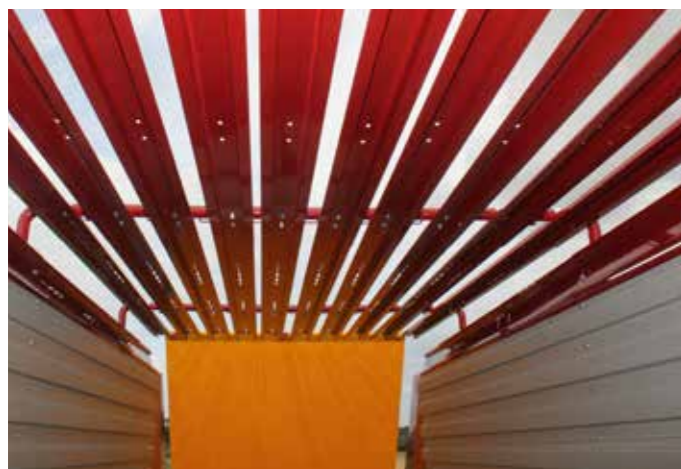
### Aufbau

- Besonders großvolumiger Aufbau für schlagkräftigen Transport von Dürrfutter oder Stroh
- Robuste Konstruktion mit stabilen Seitenrungen
- Weit öffnende Heckklappe garantiert schnelle Entladung



### Aufbau

- Profilbleche mit stabilen Seitenrungen
- Aufbaubügel in Verbindung mit Seilen ermöglichen höchste Transportkapazitäten



### Dachprofile

- Stabil ausgeführte Dachprofile bestehend aus breiten Leitblechen
- Verdichtung des Ladegutes zur Erhöhung der Transportkapazität
- Verlustfreier Transport auf Straße, insbesondere bei leichtem Ladegut wie Dürrfutter oder Stroh



### Dosieraggregat für Ambion 290

- 2 Dosierwalzen legen ein sauberes Schwad auf dem Silo ab
- Optional 3 Dosierwalzen für noch genauere Ausbringung
- Einfache Verteilung und sichere Verdichtung sorgen für beste Silagequalität



## Transportboden



### Transportboden

- Gleichmäßiger Vorschub durch 10 mm starke Rundstahlketten mit einer Bruchlast von je 13 t
- 25 mm starker Holzboden
- Griffige, mit den Ketten verschraubte U-Profileisten



### Hydraulischer Transportbodenantrieb

- Optional mit Zwei-Stufen-Motor für maximale Entladegeschwindigkeit
- Serienmäßig mit Anfahrschutz

## Deichsel und Anhängung



### Deichsel

- Hydraulische Knickdeichsel für Oben- oder Untenanhängung
- Optionale hydropneumatische Deichselfederung für optimalen Fahrkomfort
- Übersichtliche Schlauchgarderobe ermöglicht einfaches Ankuppeln



Sehen Sie die Maschinen im Einsatz:



Einfach QR-Code scannen  
oder unseren YouTube  
Channel besuchen.



## Fahrwerke und Reifen

– Für jeden Bedarf



### Fahrwerksvarianten



#### Gefedertes Boogie-Tandem-Aggregat

- Sicheres und komfortables Fahren
- Hohe Stabilität auch bei Kurvenfahrten
- Großer Pendelweg
- Je nach Einsatzzweck stehen Fahrwerke von 10–13 t Achslast zur Verfügung
- In Kombination mit einer entsprechenden Bereifung können so auch niedrige Gesamthöhen für die Frischfutterbergung realisiert werden.



#### Lenkachse

- Optionale Ausstattung
- Schont die Grasnarbe und vermindert Reifenverschleiß



#### Bereifungsmöglichkeiten

- Für unterschiedliche Anforderungen stehen diverse Bereifungsgrößen zur Verfügung
- Große Bereifungen bis zur Größe 710/40 R 22,5 sorgen für bodenschonendes Laden und hohe Standsicherheit am Hang



## Bedienung

Verschiedene Bedienvarianten ermöglichen eine angepasste und bequeme Bedienung.

### E-CONTROL BEDIENUNG



- Serienmäßig
- Bedienung hydraulischer Funktionen mittels Kippschalter
- Komfortabel & einfach
- Ölversorgung über Load-Sensing

### ISOBUS-BEDIENUNG

Mit der ISOBUS-Bedienung von Strautmann haben Sie jederzeit alle Funktionen der Maschine voll im Griff. Die besonders intuitive Bedienoberfläche der Software ist in Be- und Entlademodus sowie Straßenfahrtmodus unterteilt. Die Tasten sind ergonomisch angeordnet und sorgen für eine bequeme und sichere Bedienung der Maschinenfunktionen. Zahlreiche Automatikfunktionen wie bspw. Belade-, Deichsel- und Rückfahrautomatik garantieren eine intuitive und komfortable Bedienung der Maschine.



Durch die Kompatibilität der Strautmann ISOBUS Steuerung können unterschiedlichste Terminals für die Strautmann Ladewagen genutzt werden. So können je nach Schlepper-Typ auch sämtliche Maschinenfunktionen über den Schlepper-Joystick bedient werden.

### STRAUTMANN „SMART 570“



- Optionales Rechtshandterminal
- 5,7 Zoll großes Farbdisplay
- Optimale Kontrolle des Lade- und Abladeprozesses sowie eine sichere Straßenfahrt

## Technische Daten

	Ambion 290	Ambion 360	Ambion 440 Aufsatz niedrig / hoch	Ambion 500 Aufsatz niedrig / hoch
<b>Gesamtabmessungen</b>				
Länge [m]	8,95	10,35	10,75	12,00
Radaußenbreite bei Fahrwerk 13 t, Bereifung 620/40 R 22,5 [m]	2,72	2,72	2,72	2,72
Radaußenbreite bei Fahrwerk 13 t verstärkt, Bereifung 710/40 R 22,5 [m]	2,81	2,81	2,81	2,81
Höhe bei Fahrwerk 13 t, Bereifung 620/40 R 22,5 [m]	3,66	3,66	3,94 / 4,12	3,94 / 4,12
Höhe bei Fahrwerk 13 t verstärkt, Bereifung 710/40 R 22,5 [m]	3,76	3,76	4,00 / 4,18	4,00 / 4,18
<b>Laderaumabmessungen</b>				
Höhe [m]	2,22	2,22	2,42 / 2,60	2,42 / 2,60
Breite [m]	2,10	2,10	2,10	2,10
Länge [m]	6,08	7,48	8,02	9,07
<b>Eigengewicht</b>				
Eigengewicht in Grundausrüstung [kg]	5.800	6.100	6.400	6.600
<b>zul. Gesamtgewicht</b>				
zul. Gesamtgewicht [kg]	15.000	15.000	15.000	15.000
<b>Leistungsbedarf</b>				
Leistungsbedarf ab	51 kW / 70 PS	59 kW / 80 PS	59 kW / 80 PS	66 kW / 90 PS
<b>Ladevolumen mittlerer Pressung</b>				
Ladevolumen mittlerer Pressung [m <sup>3</sup> ]	47,6	59,5	67,2 / 71,4	78,2 / 83,3
<b>Ladevolumen nach DIN 11741</b>				
Ladevolumen nach DIN 11741 [m <sup>3</sup> ]	28	35	39,5 / 42,0	46,0 / 49,0
<b>Zusatzangabe</b>				
Typ Förderaggregat	Schwinge	Schwinge	Schwinge	Schwinge
Pick-up Aufnahmebreite [m]	1,80	1,80	1,80	1,80
Anzahl Messer [Stck]	6 / 19 / 37	6 / 19 / 37	6 / 19 / 37	6 / 19 / 37
theoretische Schnittlänge [mm]	240 / 80 / 40	240 / 80 / 40	240 / 80 / 40	240 / 80 / 40

Abbildungen, technische Daten und Gewichte können durch technische Weiterentwicklung geändert werden und sind daher für die Lieferung nicht verbindlich.





[www.strautmann.com](http://www.strautmann.com)

B. Strautmann & Söhne GmbH u. Co. KG



Bielefelder Straße 53  
D-49196 Bad Laer  
Tel.: +49(0)5424/802-0

[info@strautmann.com](mailto:info@strautmann.com)  
[www.strautmann.com](http://www.strautmann.com)