



Épandeurs universels

Épandeurs PS



# Précision et capacité de chargement élevée

## - L'épandeur PS



**Robustesse**  
Caisse en acier avec rehausses  
en option pour des performances  
élevées

**Précision**  
Dispositif d'épandage en bordure pour  
une distribution très précise

**Dosage**  
Système de pesée dynamique  
en option pour une précision  
d'épandage optimale

**Version professionnelle**  
Entraînement robuste du dispositif  
d'épandage par arbres à cardans et  
boîtiers

**Performances**  
Dispositif d'épandage universel à  
2 assiettes et à répartition trans-  
versale optimale

### Épandeurs PS

En matière de robustesse, de longévité et de polyvalence, Strautmann fait figure de référence sur le marché. Les principaux points forts de nos épandeurs résident dans leur capacité de charge élevée et leur endurance à toute épreuve. Nous épandons mieux !

- 24 à 34 t de poids total autorisé en charge
- Robustesse et performances
- Précision

### Avec les épandeurs universels Strautmann :

- ✓ Le fumier de stabulation est valorisé comme engrais
- ✓ L'épandage est précis
- ✓ L'épandage de chaux humide ou de compost ne pose aucun problème
- ✓ L'épandage d'engrais de ferme est possible sur des cultures sur pied

### Sommaire

Gamme d'épandeurs PS	4-5
Dispositif d'épandage universel	6-7
Structure et fond mouvant	8-9
Châssis	10-11
Variante de commande	12-13
Agriculture de précision	14-15
Points forts	16-17
Options d'équipement	18
Caractéristiques techniques	19



# Performances exceptionnelles

## - La gamme d'épandeurs PS

### Vos avantages

- + Performances élevées
- + Largeur d'épandage maximale de 24 m
- + Répartition transversale précise
- + Épandage optimal
- + Débit maximum



### PS 2401

- 24 t de poids total autorisé en charge
- Volumes de chargement de 23 m<sup>3</sup>
- Dispositif d'épandage universel performant avec une largeur d'épandage maximale de 24 m
- Essieu tandem hydraulique avec suspension en option
- Essieu suiveur ou direction forcée électro-hydraulique (SES)

Sous réserve de modifications techniques



### PS 3401

- 34 t de poids total autorisé en charge
- Volume de chargement de 28,3m<sup>3</sup>
- Dispositif d'épandage universel performant avec une largeur d'épandage maximale de 24 m
- Essieu tridem hydraulique avec essieu relevable et direction forcée électro-hydraulique

Sous réserve de modifications techniques



# Précision et performances maximales

## – Le dispositif d'épandage universel



### Hérissons

- Hérissons segmentés avec dents de fraisage boulonnées
- Facilement réversibles et interchangeables
- Qualité Hardox, 12 mm d'épaisseur
- Montage aisé
- Dispositif de série pour faciliter le débouillage de ficelles enroulées sur les hérissons



### Assiettes d'épandage

- Tôles d'usure, assiettes et pales d'éjection de qualité Hardox
- Adaptation de la largeur d'épandage par le réglage simple des pales d'éjection
- Assiettes de grandes dimensions avec 4 pales d'éjection chacune pour un épandage optimal et des débits élevés



### Dispositif d'épandage en bordure

- Commande hydraulique
- Pour l'épandage en bordure de champs ou de cours d'eau
- Travail précis et optimal
- Disponible à droite et/ou à gauche en option



### Porte-guillotine

- Pour l'épandage dosé de produits fins comme les boues de curage ou le compost
- Inclinaison de 10° pour un flux de produit régulier



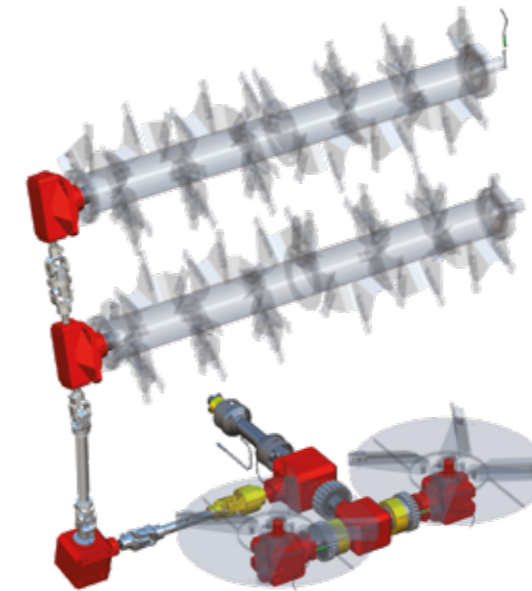
### Entraînement du dispositif d'épandage

- Entraînement de série via des arbres à cardans et des boîtiers
- Maintenance réduite et longévité importante
- Transmission optimale de la puissance
- Fonctionnement silencieux



### Réglage de la hotte d'épandage

- Réglage simple de la qualité d'épandage
- Le réglage du panneau de dosage permet d'adapter la machine à tous les types de produits et à toutes les conditions d'épandage
- Économies d'énergie et de carburant
- Pour une précision maximale



### Protection de la chaîne cinématique

- Protection individuelle du dispositif d'épandage et de chaque assiette par des limiteurs de couple à cames
- Boîtiers (rouges) protégés des dommages
- Limiteurs de couple à cames individuels (jaunes) pour une répartition précise de la puissance et une fiabilité accrue



## Robustesse et ingéniosité

### – Structure et fond mouvant



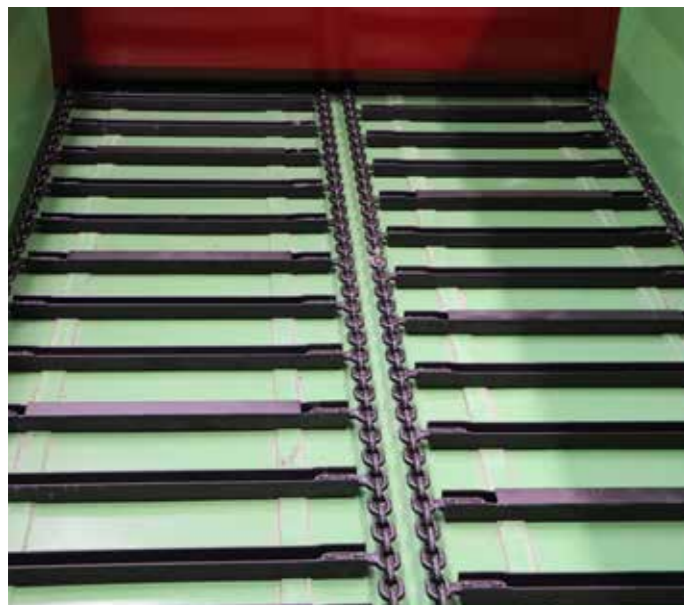
#### Caisse de l'épandeur

- Caisse en acier, entièrement soudée avec plateforme de 2,20 m de largeur
- Chargement simple même avec de grands véhicules
- Protection des bords de série pour éviter les dommages lors du chargement



#### Rehausses

- Volume de chargement accru avec les rehausses de 500 mm
- Disponibles à gauche et/ou à droite
- Repliage hydraulique en option pour réduire la hauteur de chargement



#### Fond mouvant

- 4 chaînes en acier rond d'un diamètre de 16 mm avec une charge de rupture de 28 t par chaîne
- Vidange optimale et sans résidus des produits collants grâce aux profilés de recouvrement sur chaque troisième barre de fond mouvant
- Entraînement par moteur hydraulique



#### Noix d'entraînement

- Noix d'entraînement de très grandes dimensions avec 6 doigts
- Maintien optimal même lors de l'inversion du fond mouvant
- Faible angle de courbure réduisant l'usure
- Durée de vie accrue des chaînes en acier rond



#### Tension automatique des chaînes du fond-mouvant

- Contrôle visuel aisé de la tension
- Réglage simple de la tension des chaînes le cas échéant
- Position de travail droite et confortable lors du réglage de la tension
- Réduction de l'usure et des coûts

Sous réserve de modifications techniques

Sous réserve de modifications techniques



## Sécurité et confort

– Sur la route et dans les champs



### Train de roulement hydraulique avec suspension en option

- Stabilité maximale
- Pneumatiques de grandes dimensions jusqu'à 30,5"
- Adaptation optimale au sol
- Sécurité sur la route et dans les champs



### Essieu relevable

- Pas de charges négatives, même si l'épandeur est à moitié vide
- Transmission et exploitation optimales de la puissance de traction du tracteur
- De série sur le PS 3401, en option sur les PS 2401



### Direction forcée électro-hydraulique

- Ménagement du sol, des pneumatiques et du châssis dans les virages
- Confort de conduite et sécurité accrus
- Réduction de l'angle de braquage en fonction de la vitesse d'avancement
- Sécurité supplémentaire avec le déplacement sans secousses de la machine à vitesse élevée
- De série sur l'essieu tridem
- En option sur l'essieu tandem (essieu suiveur de série)

Sous réserve de modifications techniques



### Suspension de flèche

- Confort de conduite et sécurité accrus
- Suspension mécanique de série
- Suspension hydraulique en option



Sous réserve de modifications techniques



## Tout sous la main

### - Variantes de commande



#### E-Control light

- Commande des fonctions hydrauliques par le biais du raccord direct au tracteur
- Réglage de la vitesse du fond mouvant via un potentiomètre
- Surveillance du régime avec arrêt du fond mouvant
- Activation et désactivation des feux de travail



#### E-Control

- Commande confortable des fonctions hydrauliques par le biais de commutateurs
- Réglage de la vitesse du fond mouvant via un potentiomètre
- Surveillance du régime avec arrêt du fond mouvant



#### Commandes ISOBUS

Les nouvelles applications ISOBUS des épandeurs à fumier Strautmann révolutionnent le confort d'utilisation et la commande intelligente des machines. Les interfaces de commande particulièrement conviviales facilitent grandement la tâche au conducteur et garantissent une précision d'épandage maximale dans toutes les conditions. Grâce au contrôle permanent de la dose d'application, vous améliorez la fertilité du sol ainsi que le rendement tout en abaissant les coûts de fertilisation organique. Le logiciel ISOBUS Strautmann est certifié AEF et compatible avec tous les terminaux classiques de tracteurs.



#### Smart 570

- Terminal pour droitier de série
- Grand écran couleur de 5,7 pouces avec commande tactile
- Modulation de dose possible en fonction du volume et du poids
- Nombreuses fonctions automatiques garantissant une commande intuitive et confortable de la machine



#### Touch 800

- Grand écran couleur avec commande tactile
- Idéal pour l'épandage selon des cartes d'application
- Modulation de dose possible en fonction du volume et du poids
- Modulation de dose intra-parcellaire possible
- Gestion des chantiers, mémorisation sur clé USB



# Pesée précise et fertilisation efficace

## – Agriculture de précision

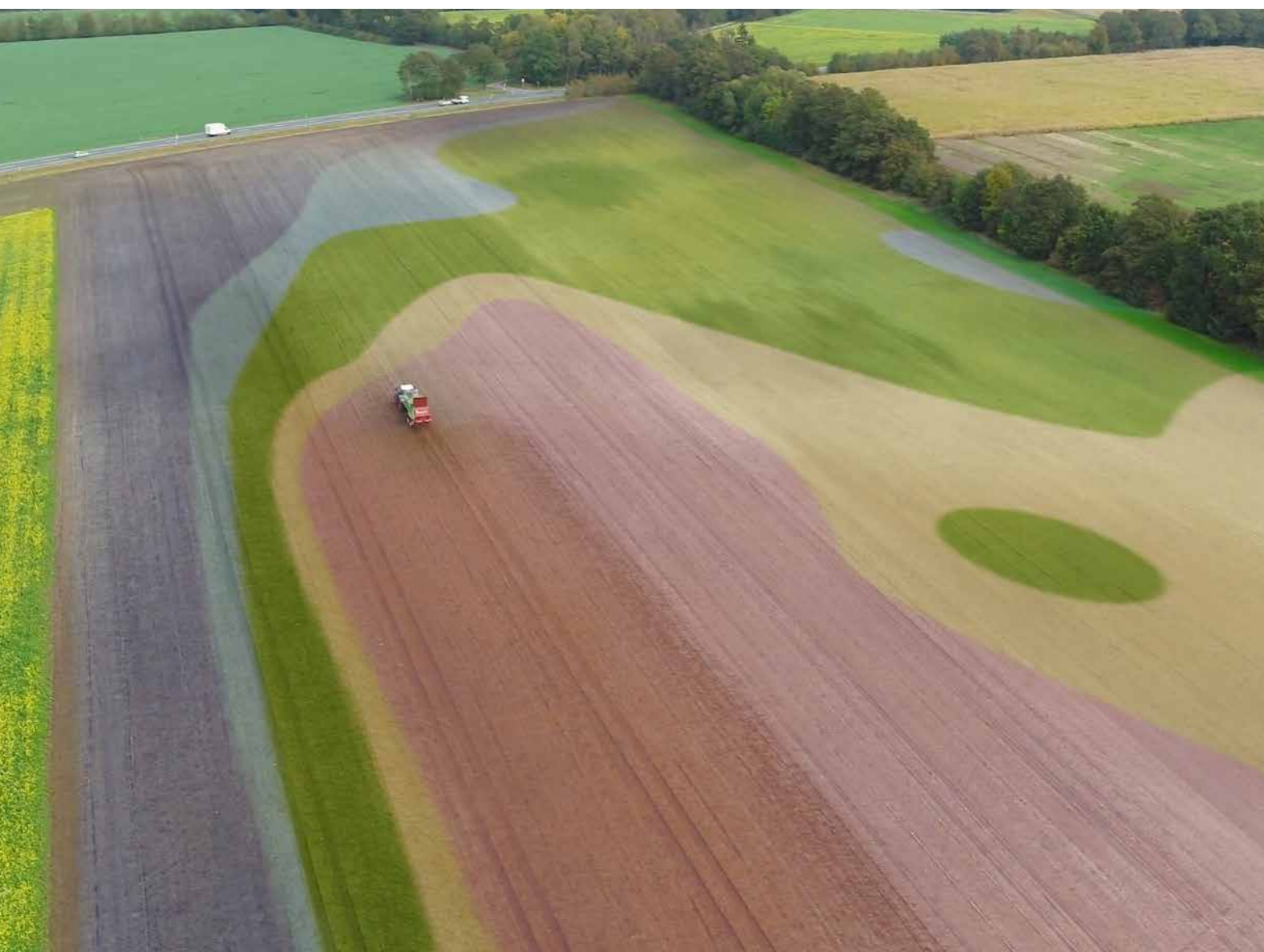
La commande ISOBUS Strautmann permet une modulation de dose intra-parcellaire. Grâce aux données et au guidage par GPS, la dose exacte d'intrant est appliquée là où elle est nécessaire afin d'obtenir le meilleur rendement possible. Compatible avec tous les formats standard de cartes d'application, le terminal Touch 800 Strautmann permet de les afficher et modifier rapidement et facilement.

### Préparation

- Analyse de la nature du sol et transfert des données vers une cartographie de rendement
- Création d'une carte d'application avec différentes doses d'application au sein d'une même parcelle
- Transmission des données sur un support de données USB
- Tracteur équipé d'un récepteur GPS

### Résultats

- Détermination par GPS de la position de l'épandeur dans le champ
- Comparaison avec la carte d'application
- Adaptation automatique de la dose théorique (dose d'application)
- Adaptation automatique de la vitesse du fond mouvant en fonction du réglage de la porte-guillotine et de la vitesse d'avancement



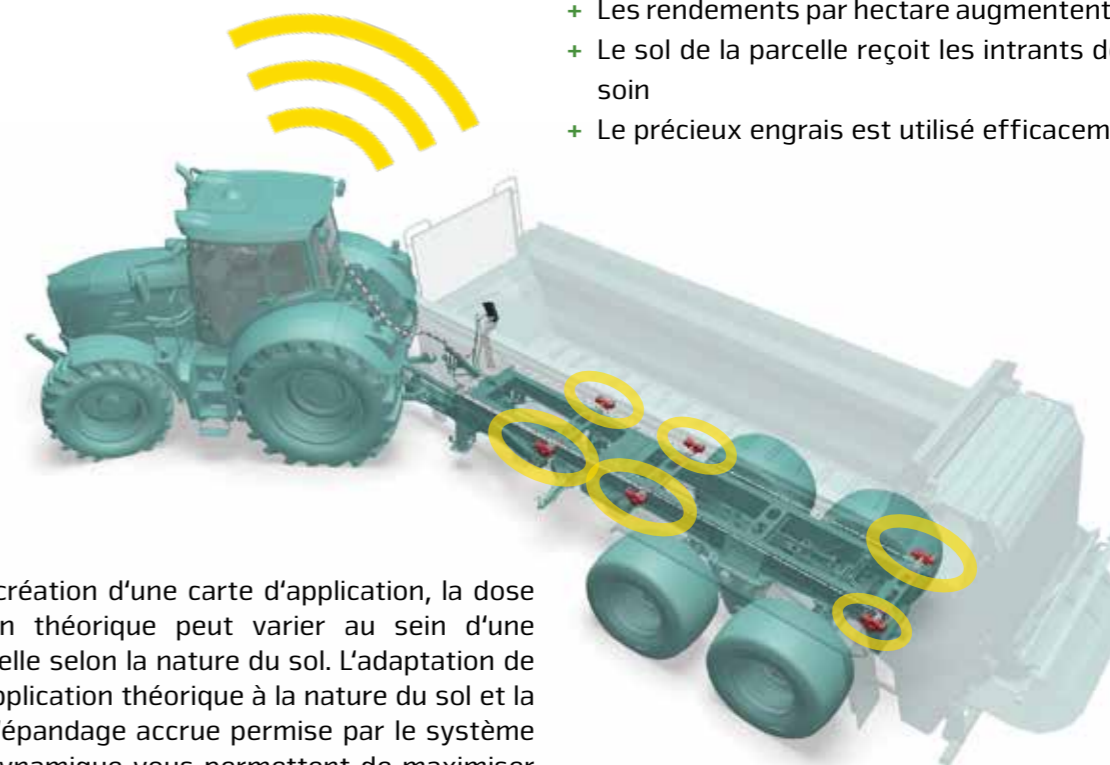
## Système de pesée dynamique

Le nouveau système de pesée dynamique de Strautmann permet un épandage précis des engrais organiques. Contrairement aux autres systèmes de pesée du marché, il mesure en permanence la diminution du poids pendant le déchargement et la compare avec la dose d'application programmée. Cela permet un épandage précis au kilogramme près en toutes circonstances. Un point fort notamment pour les intrants non homogènes comme le fumier de densité variable.

Le système de pesée est entièrement intégré dans le logiciel ISOBUS.

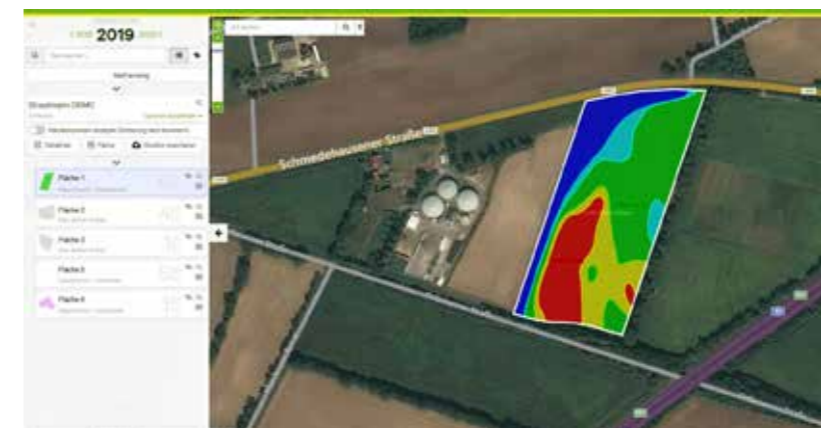
### Vos avantages

- + La dose d'intrant souhaitée est épandue (t/ha)
- + Les rendements par hectare augmentent fortement
- + Le sol de la parcelle reçoit les intrants dont il a besoin
- + Le précieux engrais est utilisé efficacement



Grâce à la création d'une carte d'application, la dose d'application théorique peut varier au sein d'une même parcelle selon la nature du sol. L'adaptation de la dose d'application théorique à la nature du sol et la précision d'épandage accrue permise par le système de pesée dynamique vous permettent de maximiser les rendements.

Tous les formats classiques de cartes d'application peuvent être affichés très facilement par le biais d'une clé USB.



### Vos avantages

- + Augmentation nette des rendements
- + Modulation intra-parcellaire permettant d'adapter les doses d'intrants à l'hétérogénéité de la parcelle
- + Épandage du précieux engrais là où il est nécessaire
- + Réduction des coûts et augmentation des bénéfices

Sous réserve de modifications techniques



## Qualité des pièces

### - Points forts



#### Échelle confortable

- Accès confortable à la caisse en acier
- Sécurité d'accès grâce aux marches antidérapantes



#### Points de graissage regroupés

- Simplification considérable de la maintenance quotidienne
- Garantie de la fiabilité à long terme des organes d'entraînement essentiels



#### Éclairage à LED

- Excellente visibilité
- Sécurité assurée pour la circulation sur route même dans l'obscurité ou dans des conditions de mauvaise visibilité

Admirez nos machines à l'œuvre :



Scannez le QR-Code ou rendez-vous sur la chaîne YouTube de Strautmann.





## Sur-mesure

### – Options d'équipement supplémentaires



#### Dessous de caisse en bois

- Dessous de caisse propre, routes propres
- Montage sous le fond mouvant
- Protection contre les dépôts de saleté grossier sur le châssis pour conserver longtemps la valeur de la machine



#### Éclairage

##### Pack d'éclairage à LED

- Travail possible 24 heures sur 24 grâce aux feux de travail à LED
- Éclairage optimal tout autour de la machine



#### Feux de gabarit latéraux

- Sécurité supplémentaire pour les déplacements sur route



#### Graissage central

- Finie la maintenance manuelle quotidienne
- Idéal pour de longs intervalles de travail

## Caractéristiques techniques

	PS 2401	PS 3401
<b>Dimensions totales (pneumatiques 710/50 R26,5)</b>		
Longueur [m]	9,74	11,30
Écartement extérieur des roues [m]	2,81	2,81
Hauteur [m]	3,71	3,71
Hauteur de chargement [m]	3,12	3,12
<b>Poids propre</b>		
Avec dispositif d'épandage large à 2 assiettes à partir de [kg]	11 000	13 700
<b>Poids total autorisé en charge</b>		
Poids total autorisé en charge [kg]	24 000	34 000
<b>Puissance requise</b>		
Puissance requise à partir de	136 kW / 185 CV	162 kW / 220 CV
<b>Dimensions intérieures de caisse</b>		
Longueur jusqu'à la porte-guillotine [m]	6,35	7,80
Longueur jusqu'au dispositif d'épandage [m]	6,85	8,40
Largeur [m]	2,20	2,20
Hauteur des parois latérales [m]	1,40	1,40
<b>Volume de chargement</b>		
Volume de chargement jusqu'à la porte-guillotine [m <sup>3</sup> ]	23,0	28,3
<b>Dispositif d'épandage</b>		
Section de passage du dispositif d'épandage [m]	1,65	1,65
Section de passage de la porte-guillotine [m]	1,65	1,65

Les illustrations, les caractéristiques techniques et les poids indiqués peuvent faire l'objet de modifications liées à l'évolution technique permanente des produits et ne sont ainsi pas contractuels pour la livraison.







[www.strautmann.com](http://www.strautmann.com)

B. Strautmann & Söhne GmbH u. Co. KG



Bielefelder Straße 53  
D-49196 Bad Laer  
Tel.: +49(0)5424/802-0  
Fax: +49(0)5424/802-76  
[info@strautmann.com](mailto:info@strautmann.com)  
[www.strautmann.com](http://www.strautmann.com)