



Uniwersalny rozrzutnik obornika

## Rozrzutnik VS



## Różnorodny i mocny – Rozrzutnik VS



**Wytrzymałość**  
stalowa wanna z opcjonalnie  
dostępnymi nadstawkami,  
które umożliwiają jeszcze  
większą wydajność

**Dokładność**  
dynamiczny system ważący dla  
precyzyjnego nawożenia  
(opcja przy VS 2005)

**Wydajność**  
2 talerzowy uniwersalny mechanizm  
rozrzutu z równomiernym rozrzutem  
poprzecznym

**Precyzja**  
ogranicznik rozrzutu dla  
czystej pracy

### Rozrzutnik VS

Firma Strautmann wyznacza standardy w zakresie trwałości, stabilności i elastyczności. Duża nośność i długa żywotność to najważniejsze punkty charakteryzujące dobry rozrzutnik.

Rozrzucamy lepiej!

- VS 1205-2005
- 12 - 22 t dopuszczalnej masy całkowitej
- stała precyzja dzięki solidnemu mechanizmowi rozrzutu na częściach zużywalnych jakości Hardox

### Przy pomocy uniwersalnego rozrzutnika firmy Strautmann:

- ✓ Używają Państwo obornika jako cennego nawozu
- ✓ Dokładnie rozrzucają Państwo materiał
- ✓ Bez problemów rozrzucają Państwo wilgotne wapno lub kompost
- ✓ Rozrzucają Państwo obornik gospodarczy

### Spis treści

Uniwersalny mechanizm rozrzutu	4 - 5
Konstrukcja i podłoga	6 - 7
Podwozie	8 - 9
Warianty obsługi	10-11
Precyzyjne rolnictwo	12-13
Opcje wyposażenia	14
Dane techniczne	15



## Dla najwyższej precyzji i wydajności – Uniwersalny mechanizm rozrzutu



### Walce rozrzucające

- walce segmentowe z przykręcanymi zębami
- łatwe do obracania i wymiany
- jakość Hardox o grubości 12 mm
- bardzo łatwy montaż
- standardowe mocowanie nawijające do szybkiego i wygodnego usuwania sznurka wiążącego z walców rozrzucających



### Talerze rozrzucające

- tarcze ściernalne, talerze i łopatkki w jakości Hardox
- regulacja szerokości rozrzutu poprzez prostą regulację łopatek rozrzucających
- duże talerze z 4 łopatkami na każdym talerzu zapewniają doskonały obraz rozrzutu i dużą wydajność



### Ogranicznik rozrzutu

- obsługa hydrauliczna
- do rozrzutu na skraju pola lub wody
- czysta i dokładna praca
- dostępny do wyboru z lewej lub/i prawej strony



### Zasuwa spiętrzająca

- do rozrzucania drobnych materiałów takich jak kompost lub osad ściekowy



### Napęd mechanizmu rozrzutu

- napęd poprzez wzmocnione łańcuchy rolkowe (1 1/4 cala)
- opcjonalnie automatyczny system smarowania dla łańcuchów napędowych mechanizmu rozrzutu

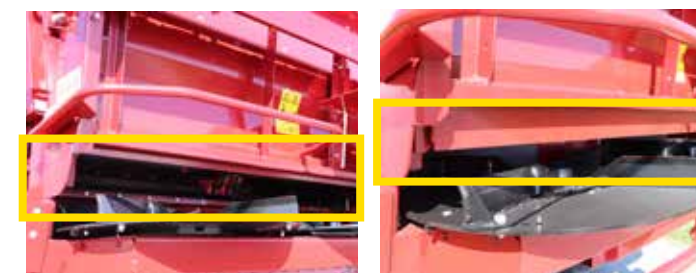
### Napęd poprzez wałek kardana

- opcjonalny napęd poprzez wał kardana i przekładnię
- długa żywotność przy niewielkich nakładach prac konserwacyjnych
- niezawodne przenoszenie mocy
- równostajna praca



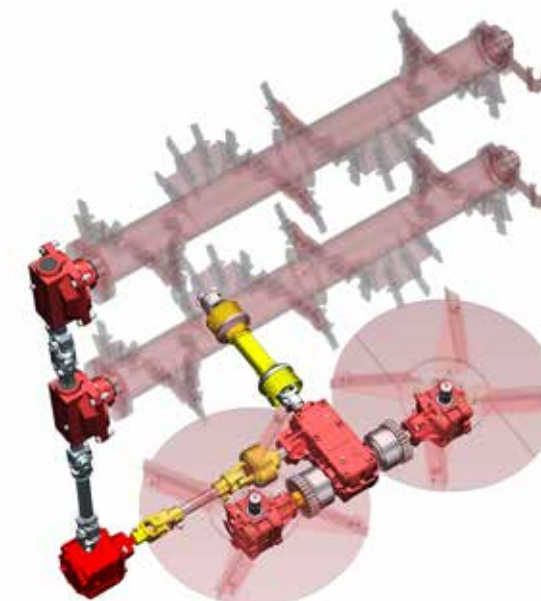
### Regulacja pokrywy mechanizmu rozrzutu

- łatwa regulacja jakości rozrzutu
- regulacja kłapy dozującej umożliwia dopasowanie do wszystkich materiałów i warunków rozrzutu
- oszczędność mocy & oleju napędowego
- dla bezkompromisowej precyzji



### Zabezpieczenie napędu

- oddzielne zabezpieczenie mechanizmu rozrzutu i każdego talerza pojedynczo przy pomocy sprzęgła krzywkowego
- przekładnie (czerwony) są chronione przed uszkodzeniami
- oddzielne sprzęgła krzywkowe (żółty) umożliwiają bardziej precyzyjny rozdział mocy i oferują większe bezpieczeństwo pracy





## Stabilna i przemyślana – konstrukcja & podłoga



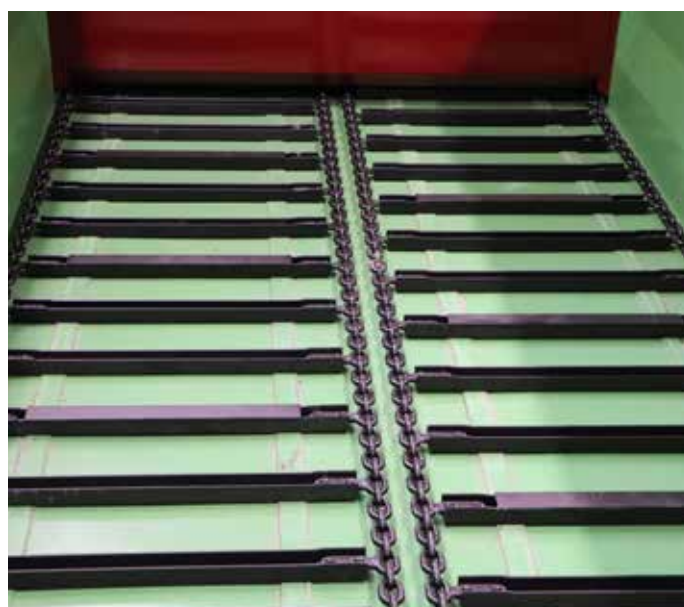
### Wanna rozrzutnika

- stabilna, całkowicie spawana wanna gwarantuje wysoką wytrzymałość nawet w trudnych warunkach pracy
- łatwy załadunek również dużymi maszynami
- standardowa ochrona krawędzi zapobiega uszkodzeniom w trakcie załadunku



### Nadstawki

- zwiększona pojemność dzięki nadstawki 300 mm
- lepszy rozładunek i wykorzystanie całego przebiegu mechanizmu rozrzutu, nawet przy materiale sybkim, drobnoziarnistym jak kompost
- ochrona krawędzi zapobiega uszkodzeniom podczas załadunku



### Podłoga transportowa

- łańcuchy z okrągłymi ogniwami o grubości 14 mm i obciążeniu niszcącym 25 ton na łańcuch
- czysta i bezproblemowa praca również w klejącym się materiale za sprawą profili dachowych montowanych na co trzeciej listwie podłogi transportowej.
- napęd poprzez dużą wymiarową przekładnię z motorem hydraulicznym



### Ogniwa łańcucha

- duże koła łańcuchowe z 6 kieszeniami
- mocne trzymanie również w trakcie cofania podłogi transportowej
- mały kąt odchylenia zmniejsza zużycie
- zwiększona żywotność łańcuchów



### Automatyczne napinanie łańcuchów podłogi transportowej

- łatwa kontrola wzrokowa naprężenia
- w razie potrzeby łatwe ponowne naprężenie łańcucha
- wyprostowana i wygodna postawa w trakcie naprężania łańcuchów
- zmniejszone zużycie i oszczędność kosztów



## Bezpiecznie i wygodnie – na ulicy i w polu



### Podwozie tandemowe Boogie (seryjnie)

- doskonałe właściwości jezdne w polu i na drodze
- bardzo wysoki komfort zawieszenia
- możliwość montowania opon o dużej objętości, aby zapewnić najlepszą ochronę gleby
- długi ruch wahadłowy gwarantuje wysoką stabilność i stabilność jazdy nawet na nierównych powierzchniach



### Oś skrętna

- opcja, seryjnie przy VS 2005
- większa zwrotność podczas pokonywania zakrętów
- ochrona darni
- bezpiecznie na polu i na drodze
- mniejsze zużycie opon i płynne prowadzenie na zakrętach



### Oś podnoszona

- brak ujemnych obciążeń, również gdy rozrzutnik jest tylko do połowy pełen
- lepsza transmisja i wykorzystanie mocy ciągnika



### Elektro hydrauliczne kierowanie wymuszone dla VS 2005

- chroni podłoże, opony i podwozie podczas pokonywania zakrętów
  - zapewnia większy komfort i bezpieczeństwo jazdy
  - redukcja kąta skrętu kół w zależności od prędkości
- dodatkowe bezpieczeństwo dzięki temu, że maszyna w trakcie jazdy z dużymi prędkościami nie kołysze się

## Jakość w każdej części – sprytne detale



### Połączone punkty smarowania

- znacząco ułatwiają codzienną konserwację maszyny
- gwarantują długoterminowe bezpieczeństwo pracy najważniejszych elementów napędowych



### Oświetlenie LED

- dobrze widoczne
- zapewnia bezpieczeństwo na drodze również w ciemności lub przy słabej widoczności



### Routing przewodów hydraulicznych (VS 2005)

- stałe przewody hydrauliczne zapewniają wysokiej jakości i uporządkowane prowadzenie przewodów
- niższe koszty konserwacji i serwisu





## Wszystko pod kontrolą – warianty obsługi



### E-Control light

- obsługa funkcji hydraulicznych poprzez bezpośrednie podłączenie do ciągnika
- regulacja prędkości jazdy za pomocą potencjometru
- kontrola liczby obrotów za pomocą ogranicznika jazdy
- włączanie i wyłączenie reflektorów roboczych



### E-Control

- komfortowa obsługa funkcji hydraulicznych za pomocą wielofunkcyjnego przełącznika
- regulacja prędkości podłogi transportowej za pomocą potencjometru
- kontrola liczby obrotów za pomocą ogranicznika jazdy

### Obsługa ISOBUS

Nowa aplikacja ISOBUS montowana w rozrzutkach firmy Strautmann wyznacza nowe standardy w zakresie komfortu obsługi i inteligentnego sterowania maszyną. Szczególnie intuicyjne panele sterowania znacznie ułatwiają pracę kierowcy maszyny i gwarantują najwyższą dokładność rozrzutu w każdych warunkach. Dzięki stałemu monitorowaniu ilości rozrzucanych zwiększa się żyzność gleby a jednocześnie zmniejszają się koszty nawożenia organicznego. Oprogramowanie ISOBUS firmy Strautmann posiada certyfikat AEF i jest łatwo kompatybilne ze wszystkimi popularnymi terminalami obsługi w ciągnikach.



### Smart 570

- standardowy terminal dla osób praworęcznych
- kolorowy wyświetlacz o przekątnej 5,7 cala z obsługą dotykową
- możliwa kontrola ilości rozrzutu w zależności od objętości i wagi
- liczne funkcje automatyczne gwarantujące intuicyjną i komfortową obsługę maszyny



### Touch 800

- duży kolorowy wyświetlacz z obsługą dotykową
- idealny do rozrzucania według karty aplikacji
- możliwa kontrola ilości rozrzutu w zależności od objętości i wagi
- możliwość regulacji ilości rozrzutu w zależności od pozycji maszyny
- zarządzanie zleceniami, zapisywanie na US



## Dokładne ważenie & wydajne nawożenie

### – precyzyjne rolnictwo

Obsługa ISOBUS firmy Strautmann umożliwia rozrzucanie materiału w zależności od pozycji maszyny na polu. Dzięki obsłudze danych i GPS materiał można rozrzucać dokładnie tam, gdzie jest on potrzebny, w odpowiednich

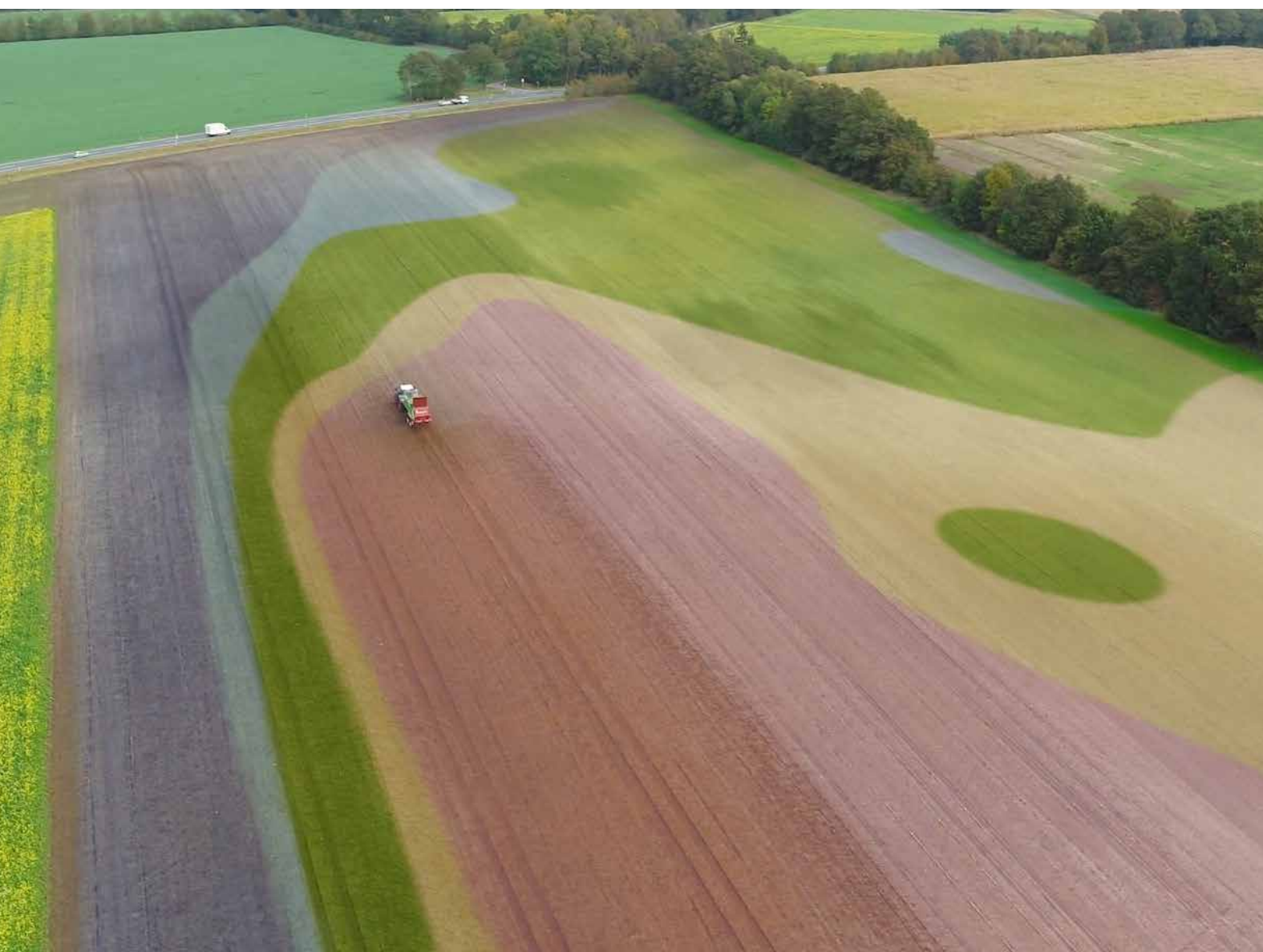
ilościach aby uzyskać lepszy plon. Terminal Strautmann Touch 800 przetwarza wszystkie popularne formaty kart aplikacji, dzięki czemu można je szybko i łatwo odczytywać.

#### Przygotowanie

- analiza warunków glebowych i przenoszenie ich na mapę pola
- stworzenie mapy aplikacji z różnymi ilościami materiału na powierzchnię
- przenoszenie danych na nośnik danych USB
- ciągnik wyposażony z odbiornikiem GPS

#### Efekty

- pozycja rozrzutnika na polu ustalana poprzez GPS
- porównanie z mapą aplikacji
- automatyczne dopasowanie dawki docelowej (ilości rozrzuconej)
- automatyczna regulacja prędkości podłogi transportowej z uwzględnieniem ustawienia zasowy spiętrzającej i prędkości jazdy



## Dynamiczny system ważący

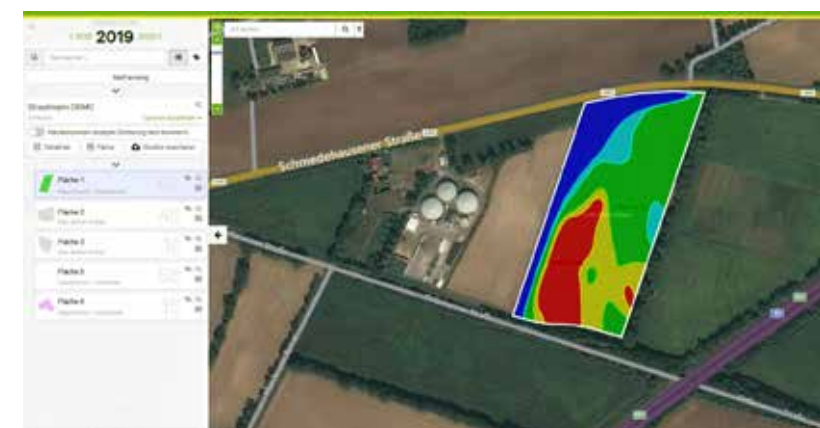
Nowy dynamiczny system ważący firmy Strautmann jest podstawą do dokładnego stosowania nawozów organicznych. W odróżnieniu od innych systemów wagowych dostępnych na rynku, system firmy Strautmann stale rejestruje zmniejszającą się wagę w trakcie rozrzutu i porównuje ją z zaprogramowaną dawką. W ten sposób uzyskuje się wydajność dokładna co do kilograma w każdych warunkach. Szczególnie przydatne jest to w przypadku niejednorodnych materiałów do rozrzucania takich jak np. obornik o różnej gęstości. System ważący jest w pełni zintegrowany z oprogramowaniem ISOBUS.

#### Korzyści jakie Państwo uzyskują

- + żądana ilość materiału zostaje rozrzucona (t/ha)
- + znacząco zwiększa się wydajność z hektara
- + gleba zasilana jest w składniki odżywcze w zależności od potrzeb
- + cenny nawóz jest efektywniej wykorzystywany!



Tworząc kartę aplikacji ilość żądana może różnić się na danym obszarze w zależności od danych warunków glebowych. Połączenie ilości zadanej dostosowanej do warunków glebowych jak również znacznie zwiększonej precyzji w trakcie rozrzucania materiału poprzez dynamiczny system ważenia pozwala na znaczne zwiększenie wydajności. Wszystkie popularne formaty kart aplikacji można łatwo odczytać za pomocą pamięci USB.



#### Korzyści jakie Państwo uzyskują

- + znaczący wzrost plonów
- + doskonałe zaopatrzenie niejednorodnej homogenicznie powierzchni
- + nawóz stosowany jest tam, gdzie jest on najbardziej potrzebny
- + koszty są zminimalizowane a korzyści wzrastają



## Indywidualnie dopasowany – dodatkowe opcje wyposażenia



### Drewniana podbitka podłogi

- czyste podwozie, czyste drogi
- zamontowane pod podłogą wybierającą
- ochrona przed grubymi osadami brudu na podwoziu – dla zachowania wartości



### Oświetlenie

#### Pakiet oświetlenia LED

- zastosowanie przez całą dobę dzięki reflektorom roboczym LED
- jasne oświetlenie obszaru pracy



### Światła obrysowe i boczne

- dodatkowe bezpieczeństwo w ruchu drogowym



### Centralne smarowanie

- brak codziennej konserwacji manualnej
- idealne na długi interwał pracy

## Dane Techniczne

Typ	VS 1205 przy ogumieniu 710/50 R 26,5	VS 1605 przy ogumieniu 710/40 R 22,5	VS 1805 przy ogumieniu 710/40 R 22,5	VS 2005 przy ogumieniu 710/50 R 26,5
<b>Wymiary</b>				
Wysokość [m]	3,54	3,47	3,47	3,57
Szerokość zewnętrzna kół [m]	2,75	2,66	2,76	2,81
Wysokość załadunku [m]	2,64	2,57	2,57	2,77
Długość	8,14	8,14	8,14	8,64
<b>Masa własna</b>				
2-talerzowy agregat szerokiego rozrzutu [kg]	6.500	7.300	7.400	8.200
<b>Dopuszczalna masa całkowita</b>				
przy zaczepie górnym [kg]	12.000	16.000	18.000	20.000
przy zaczepie dolnym [kg]	13.000	17.000	19.000	22.000
<b>Zapotrzebowanie na moc</b>				
Zapotrzebowanie na moc od	88 kW / 120 KM	88 kW / 120 KM	88 kW / 120 KM	110 kW / 150 KM
<b>Wymiary wewnętrzne skrzyni</b>				
Długość [m]	5,53	5,53	5,53	6,03
Długość do zasuwy spiętrzającej [m]	4,85	4,85	4,85	5,35
Szerokość [m]	1,93	1,93	1,93	1,93
Wysokość burt [m]	1,06	1,06	1,06	1,06
<b>Pojemność</b>				
Pojemność [m <sup>3</sup> ]	16,5	16,5	16,5	18,0
- do zasuwy spiętrzającej [m <sup>3</sup> ]	14,5	14,5	14,5	16,0
<b>Mechanizmu rozrzutu</b>				
Przejście mechanizmu rozrzutu 2 talerze [m]	1,55	1,55	1,55	1,55
Przejście zasuwy dozującej [m]	1,55	1,55	1,55	1,55







[www.strautmann.com](http://www.strautmann.com)

B. Strautmann & Söhne GmbH u. Co. KG



Bielefelder Straße 53  
D-49196 Bad Laer  
Tel.: +49(0)5424/802-0  
Fax: +49(0)5424/802-76  
[info@strautmann.com](mailto:info@strautmann.com)  
[www.strautmann.com](http://www.strautmann.com)