



straumann



Remorque autochargeuse avec ameneurs à peignes

Ambion



Ambion

- La spécialiste pour un chargement en douceur du fourrage

Ambion

Les rendements importants et le chargement en douceur du fourrage sont les principaux atouts de la remorque autochargeuse Ambion de Strautmann. Les grandes rehausses pour foin assurent un volume de transport élevé. Avec la structure pour l'ensilage, la remorque est également parfaitement adaptée au chargement de l'herbe.

4 ou 5 ameneurs à peignes pour un chargement en douceur du fourrage

Deux structures pour le foin ou l'herbe



Paliers d'ameneurs robustes pour une durée de vie élevée

Essieu suiveur en option préservant la couche végétale

Sommaire

Chargement en douceur du fourrage	4-5
Chargement sûr et coupe précise	6-7
Structure	8-9
Châssis et flèche d'attelage	10
Châssis et pneumatiques	12-13
Commande	14
Caractéristiques techniques	15

Chargement en douceur du fourrage

- Grâce aux ameneurs rotatifs de l'Ambion

Suspension des ameneurs

- Paliers oscillants montés sur les côtés pour une durée de vie élevée
- Compensation optimale des torsions des ameneurs
- Maintenance et usure réduites



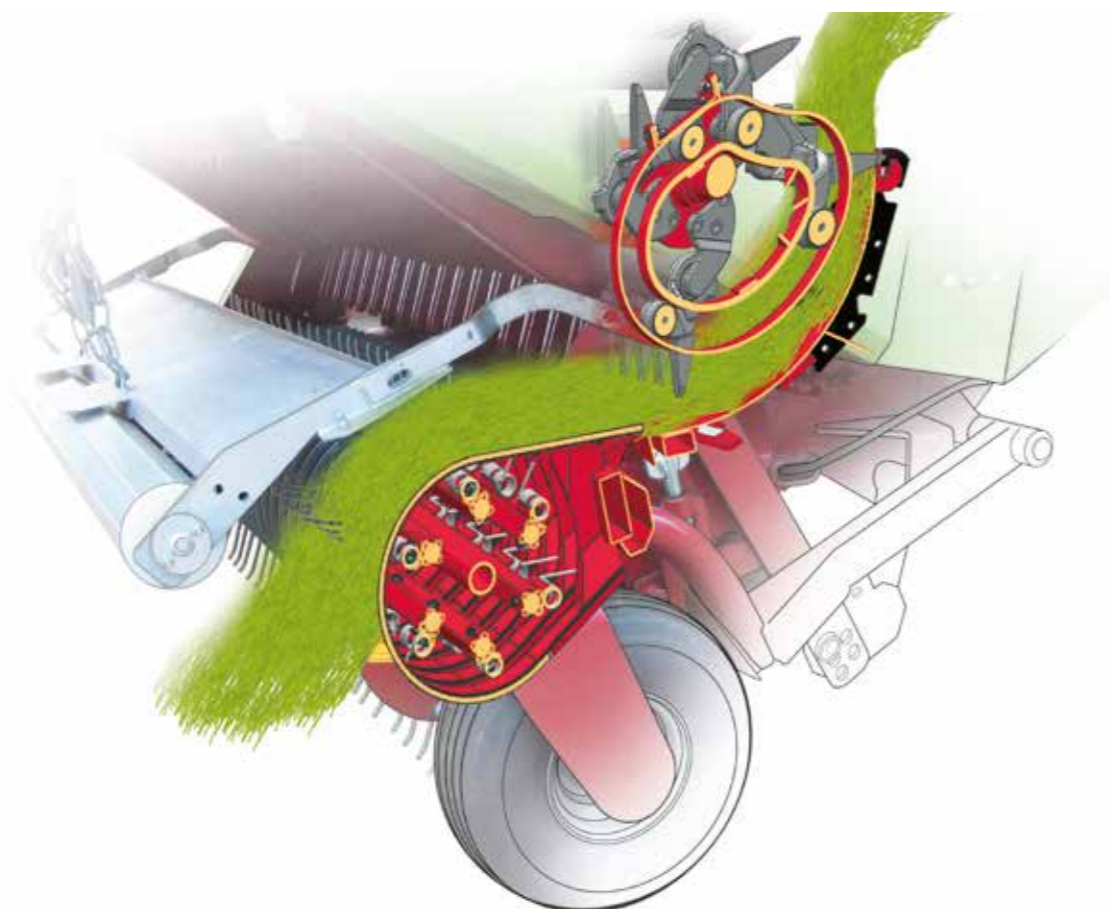
Rendements importants

Le guidage par cames des deux côtés assure :

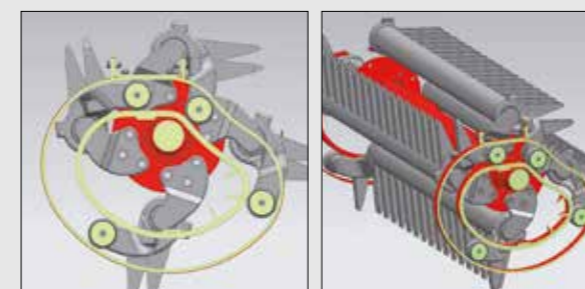
- une capacité de chargement maximale
- une longévité hors pair

Les doubles peignes des ameneurs sont guidés en permanence avec un angle optimal de 90° par rapport au canal d'alimentation.

- Faible puissance requise
- Qualité de coupe optimale
- Traitement en douceur du fourrage



Sous réserve de modifications techniques



Quatre ameneurs à peignes

(De série sur les Ambions 290 et 360)

- Traitement particulièrement doux du fourrage
- Système idéal pour le foin et autres matières légères



Entraînement

- Entraînement des ameneurs à peignes par une chaîne Duplex robuste
- Entraînement du pick-up par une chaîne à rouleaux renforcée
- Tendeur de chaîne à ressort pour une tension optimale

4 ameneurs



Cinq ameneurs à peignes (De série sur les Ambions 440 et 500)

- En option sur les Ambion 440 et 500
- Rendements importants
- Grande longévité



Entraînement

- Entraînement par roues dentées de grandes dimensions
- Pièce de jonction extérieure en acier pour une robustesse maximale
- Pas d'usure irrégulière des roues dentées

5 ameneurs



Sous réserve de modifications techniques

Le foin ou l'herbe – Chargement sûr et coupe précise



Pick-up

- Pick-up galvanisé d'une largeur de 1,80 m
- Modèle oscillant pour une adaptation optimale au sol
- 5 rangées de dents avec came de guidage
- Rouleau de guidage devant la tôle déflectrice pour un flux de fourrage optimal



Roues de jauge

- Roues de jauge orientables en caoutchouc
- Réglage précis pour un ramassage toujours propre du fourrage
- Adaptation optimale au sol
- Ramassage soigné du fourrage



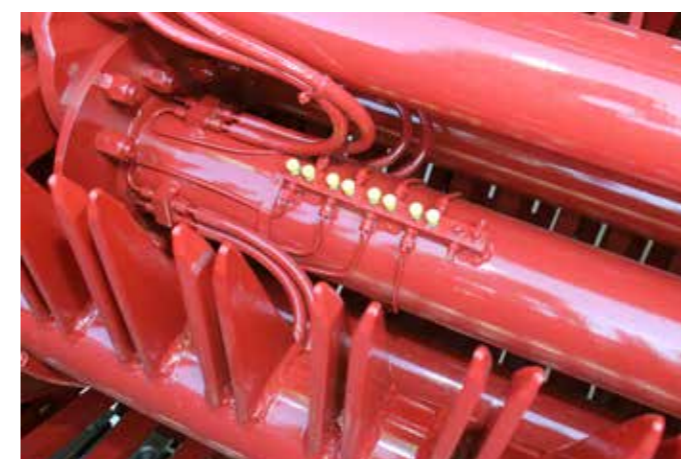
Roues de jauge supplémentaires

- Les roues de jauge supplémentaires en option derrière le pick-up assurent une adaptation optimale au sol



Dispositif de coupe

- Dispositif de coupe à 6 couteaux de série (longueur de coupe théorique de 240 mm)
- Dispositif de coupe à 19 couteaux (longueur de coupe théorique de 80 mm) ou à 37 couteaux (longueur de coupe théorique de 40 mm) en option
- Commande hydraulique des couteaux supplémentaires
- Manipulation simple grâce au remplacement des couteaux sans outil
- Couteaux à sécurité individuelle pour une protection optimale contre les corps étranger



Système de graissage rapide

- Tous les points de graissage des paliers d'amenneurs et de commande sont regroupés de façon centrale
- Graissage simple avec une seule position du rotor
- Gain de temps pouvant aller jusqu'à 90% pour cette opération

Structure pour le foin

- Volume de chargement maximal



Structure pour l'ensilage

- Compacité optimale



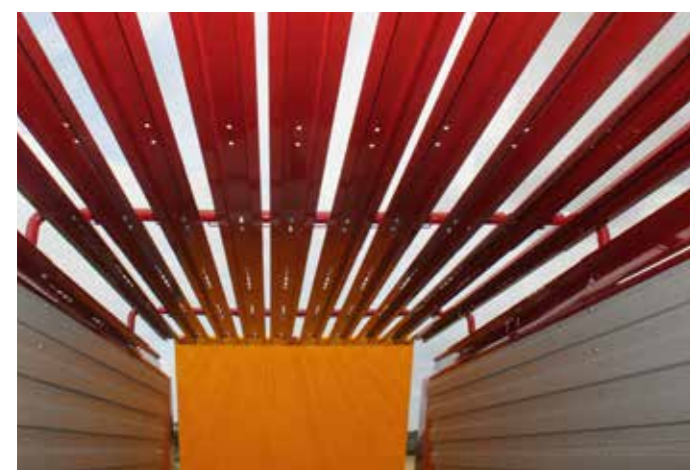
Structure

- Structure de grandes dimensions pour le transport performant du fourrage sec ou de la paille
- Construction robuste avec ranchers latéraux robustes
- Porte arrière à large ouverture pour un déchargement rapide



Structure

- Tôles profilées avec ranchers latéraux robuste
- Arceaux et cordes pour un volume de transport élevé



Profilés supérieurs

- Profilés supérieurs robustes avec larges tôles de guidage
- Compression du fourrage pour une capacité de transport accrue
- Transport sans pertes sur la route, notamment avec un fourrage léger comme le fourrage sec ou la paille



Groupe doseur

- 2 rouleaux doseurs pour déposer un andain propre sur le silo
- 3 rouleaux doseurs en option pour un déchargement encore plus précis
- Répartition simple et compression fiable du fourrage pour une qualité d'ensilage parfaite

Fond mouvant



Fond mouvant

- Avance régulière grâce à des chaînes en acier rond d'un diamètre de 10 mm avec une charge de rupture de 13 t par chaîne
- Traverses en U vissées sur les chaînes



Entraînement hydraulique du fond mouvant

- Avec moteur réducteur à deux vitesses en option pour une vitesse de déchargement maximale
- Avec protection anticollision de série

Flèche et attelage



Flèche

- Flèche hydraulique articulée pour l'attelage haut ou bas
- Suspension hydropneumatique de la flèche d'attelage en option pour un confort de conduite optimal
- Agencement clair des flexibles pour faciliter les branchements



Voir les machines en action :



Scannez simplement le code QR ou visitez la chaîne Strautmann sur YouTube



Châssis et pneumatiques

- Pour tous les besoins



Variantes de châssis



Essieux boggie suspendus

- Sécurité et confort routier
- Excellente stabilité même dans les virages
- Oscillation importante des essieux
- Selon l'application, des essieux avec une charge autorisée de 10 ou 13 t sont disponibles
- Associés à des pneumatiques adaptés, ils permettent une faible hauteur hors tout pour la récolte du fourrage frais



Essieu directeur

- Équipement en option
- Protection de la couche végétale et réduction de l'usure des pneumatiques



Large choix de pneumatiques

- Plusieurs tailles de pneumatiques sont disponibles pour les différentes applications
- Les grands pneumatiques avec taille maximale 710/40 R22,5 ménagent les sols et assurent une grande stabilité en dévers

Commande

Les différents systèmes de commande permettent une prise en main optimale et un grand confort d'utilisation



Commande confort électro-hydraulique

- De série
- Commande des fonctions hydrauliques au moyen de commutateurs à bascule
- Commande confortable et intuitive

COMMANDE ISOBUS STRAUTMANN « SMART 570 »

Avec la commande ISOBUS de Strautmann, vous gardez entièrement le contrôle de toutes les fonctions de la machine.



- En option
- Grand écran couleur tactile de 5,7 pouces
- Contrôle optimal du processus de chargement et de déchargement, transport sur route sécurisé
- Commande intuitive et confortable de la machine, pour droitier

TERMINAUX ISOBUS



La compatibilité de la commande ISOBUS de Strautmann (certification AEF-ISOBUS) permet d'utiliser différents terminaux pour les remorques autochargeuses Strautmann. Il est également possible de commander toutes les fonctions de la machine via le joystick du tracteur, selon le modèle de ce dernier

Image exemplaire Fendt-Terminal

Sous réserve de modifications techniques

Caractéristiques techniques

	Ambion 290	Ambion 360	Ambion 440 Structure basse / haute	Ambion 500 Structure basse / haute
Dimensions totales				
Longueur [m]	8,95	10,35	10,75	12,00
Écartement extérieur des roues avec châssis de 13 t, pneumatiques 620/40 R 22.5 [m]	2,72	2,72	2,72	2,72
Écartement extérieur des roues avec châssis de 13 t renforcé, pneumatiques 710/40 R 22,5 [m]	2,81	2,81	2,81	2,81
Hauteur avec châssis de 13 t, pneumatiques 620/40 R 22.5 [m]	3,66	3,66	3,94 / 4,12	3,94 / 4,12
Hauteur avec châssis de 13 t renforcé, pneumatiques 710/40 R 22,5 [m]	3,76	3,76	4,00 / 4,18	4,00 / 4,18
Dimensions de la remorque				
Hauteur [m]	2,22	2,22	2,42 / 2,60	2,42 / 2,60
Largeur [m]	2,10	2,10	2,10	2,10
Longueur [m]	6,08	7,48	8,02	9,07
Poids propre				
Poids propre avec l'équipement de base [kg]	5.800 / 6.300	6.100	6.400	6.600
Poids total autorisé en charge				
Poids total autorisé en charge [kg]	15.000	15.000	15.000	15.000
Puissance requise				
Puissance requise à partir de	51 kW / 70 cv	59 kW / 80 cv	59 kW / 80 cv	66 kW / 90 cv
Volume de chargement avec compression moyenne				
Volume de chargement avec compression moyenne [m ³]	47,6	59,5	67,2 / 71,4	78,2 / 83,3
Volume de chargement selon DIN 11741				
Volume de chargement selon DIN 11741 [m ³]	28	35	39,5 / 42,0	46,0 / 49,0
Informations supplémentaires				
Type d'organe d'alimentation	à ameneurs	à ameneurs	à ameneurs	à ameneurs
Largeur de ramassage du pick-up [m]	1,80	1,80	1,80	1,80
Nombre de couteaux [Unité]	6 / 19 / 37	6 / 19 / 37	6 / 19 / 37	6 / 19 / 37
Longueur de coupe théorique [mm]	240 / 80 / 40	240 / 80 / 40	240 / 80 / 40	240 / 80 / 40

Les illustrations, les caractéristiques techniques et les poids indiqués peuvent faire l'objet de modifications liées à l'évolution technique permanente des produits et sont par conséquent non contractuels lors de la livraison des machines.

Sous réserve de modifications techniques



www.strautmann.com

B. Strautmann & Söhne GmbH u. Co. KG



Bielefelder Straße 53
D-49196 Bad Laer
Tel.: +49(0)5424/802-0
Fax: +49(0)5424/802-76
info@strautmann.com
www.strautmann.com